

Лекция 20 - 21



Миграция населения Беларуси.

Влияние Чернобыльской катастрофы на географию населения Беларуси: эколого-географический, социально-экологический, социально-географический, демографический, социально-экономический, морально-психологический, административно-правовой аспекты.

Структура лекции 20



- ❧ Этапы миграционного движения Беларуси: причины, масштабы, последствия.
- ❧ Динамика и структура современного этапа миграции населения.
- ❧ Государственное регулирование миграционных процессов в Беларуси.

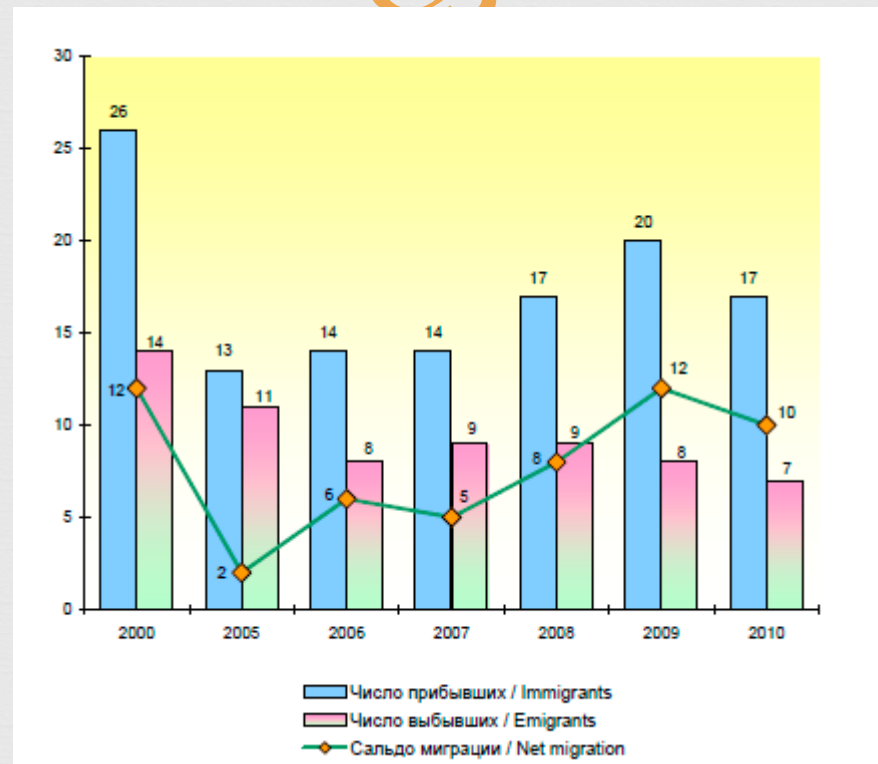
Структура лекции 21



- ❧ Влияние Чернобыльской катастрофы на географию населения Беларуси:
- ❧ эколого-географический,
- ❧ социально-экологический,
- ❧ социально-географический,
- ❧ демографический,
- ❧ социально-экономический, морально-психологический,
- ❧ административно-правовой аспекты.

Миграция населения Беларуси

Международная миграция, тыс. чел.

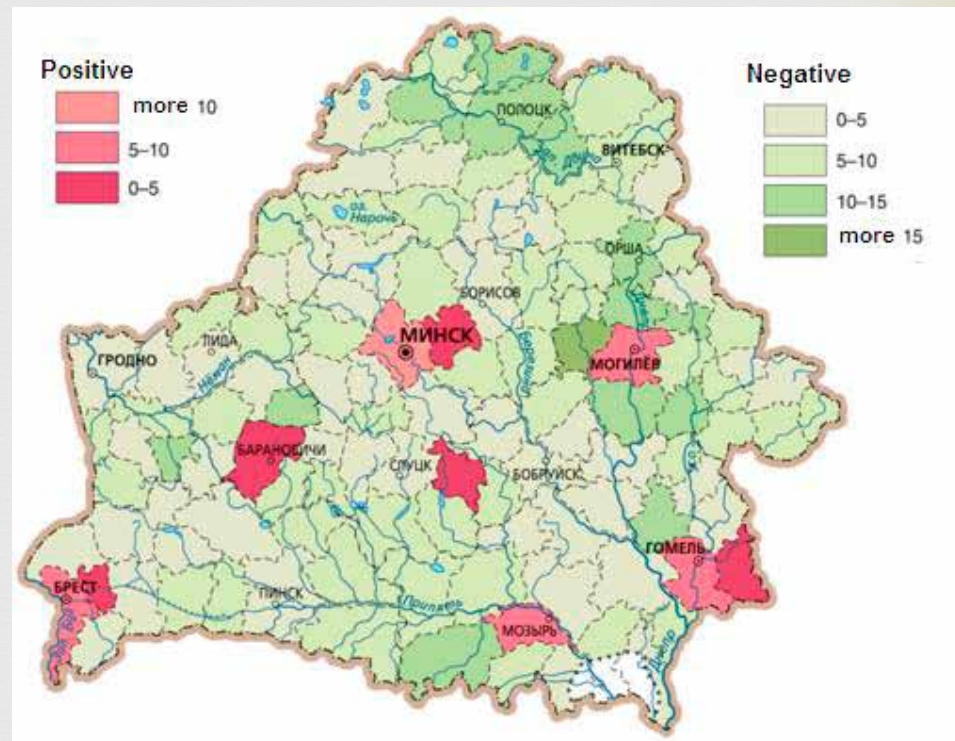
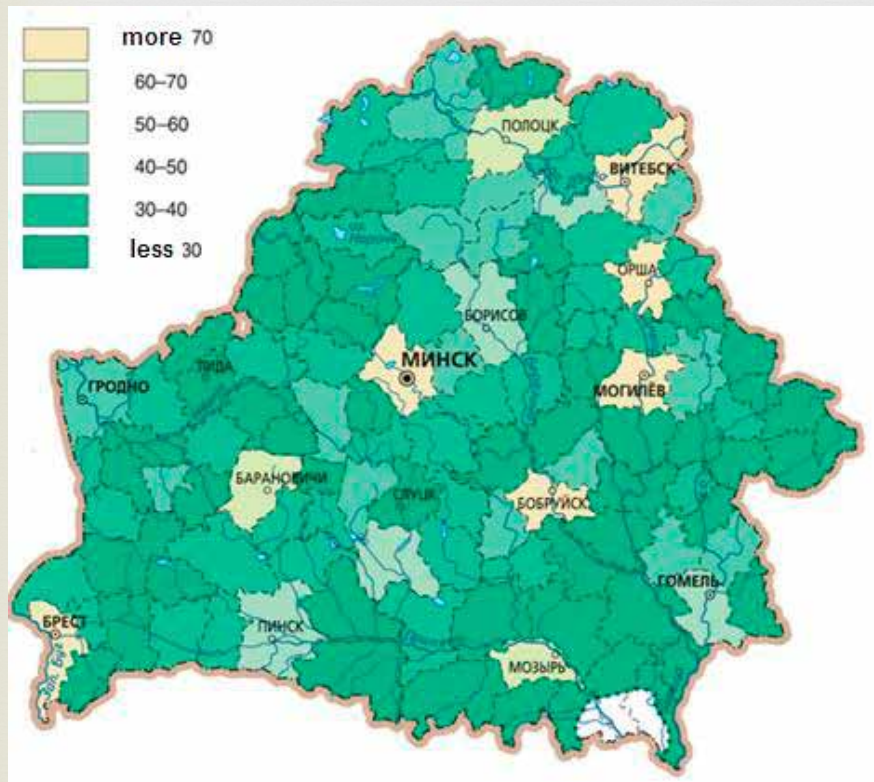


Объем и сальдо миграции в Беларуси, 2009, %

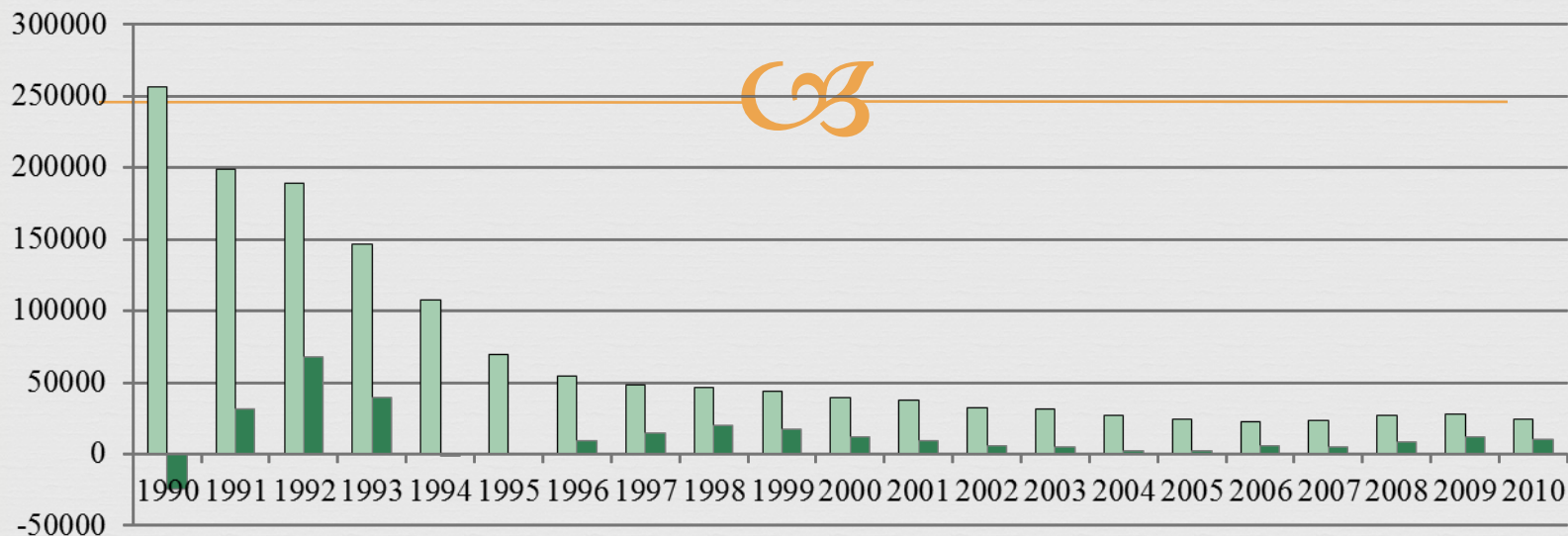
Объем



Сальдо



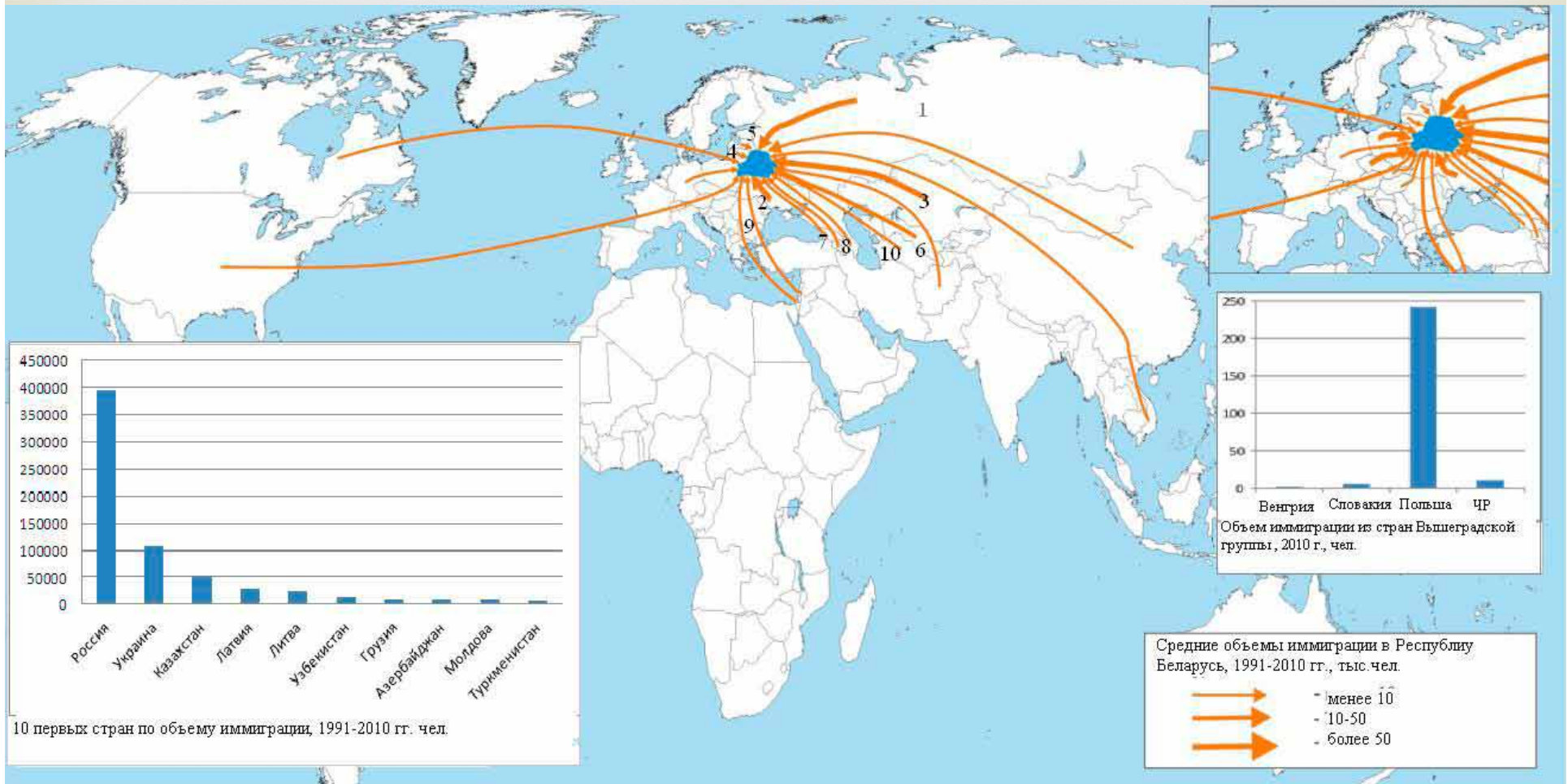
Динамика основных показателей международной миграции Республики Беларусь



■ Объем международной миграции
 ■ Сальдо международной миграции

Годы	Объем миграции, чел.	Сальдо миграции, чел.	Интенсивность прибытия, ‰	Интенсивность выбытия, ‰	Коэффициент нетто-миграции, ‰
1990	256072	-23948	11,39	13,74	-2,35
1995	69937	-205	3,41	3,43	-0,02
2000	39755	12131	2,59	1,38	1,21
2005	24113	1949	1,34	1,14	0,20
2010	24035	10303	1,81	0,72	1,08

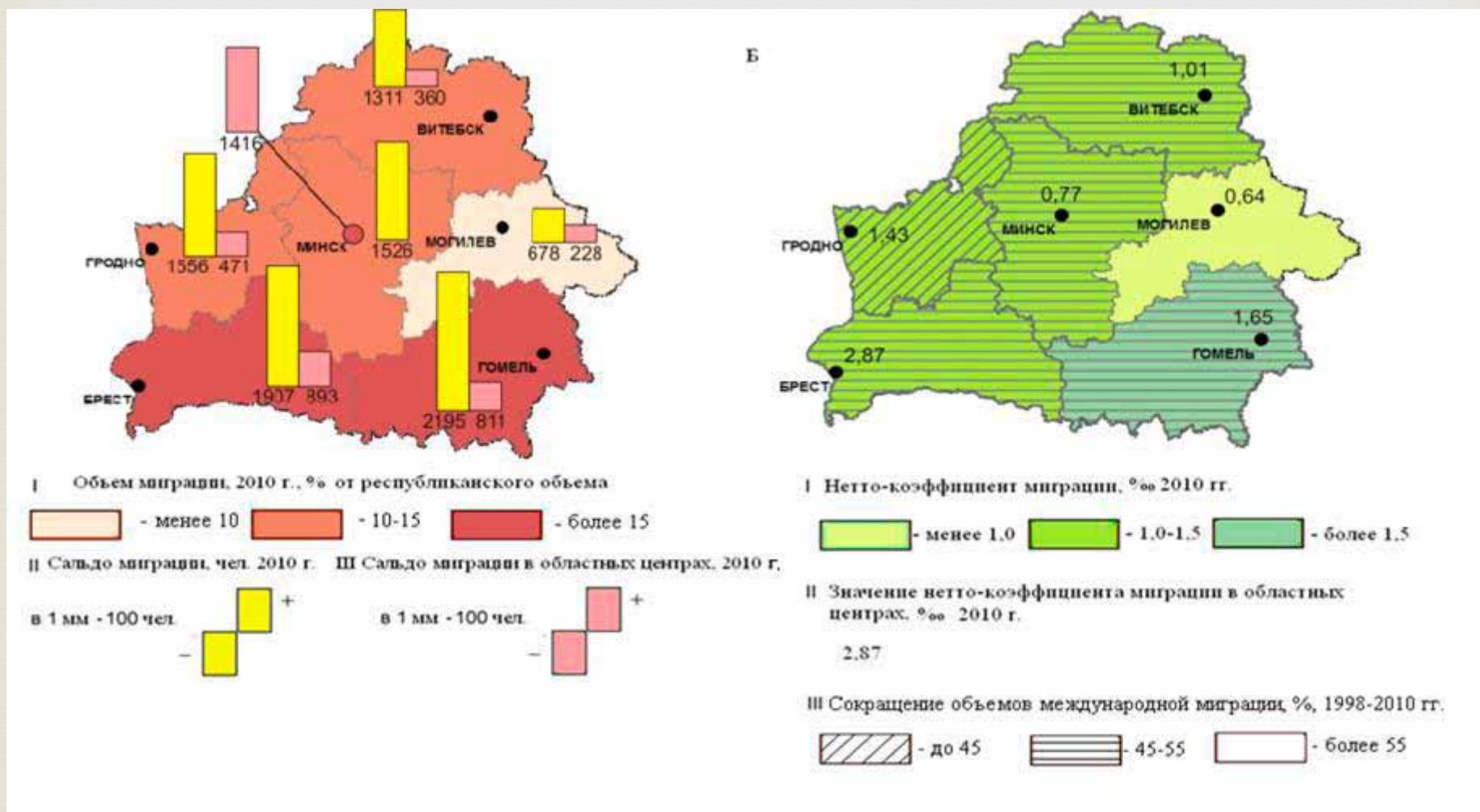
География и объемы международной иммиграции в Республику Беларусь, 1991-2010 гг.



География и объемы международной эмиграции в Республику Беларусь, 1991-2010 гг.



Регионализация международной миграции населения Беларуси, 1998 – 2010 гг.

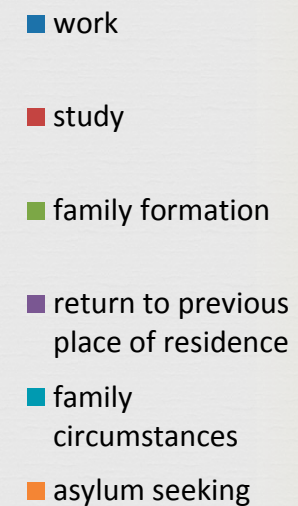
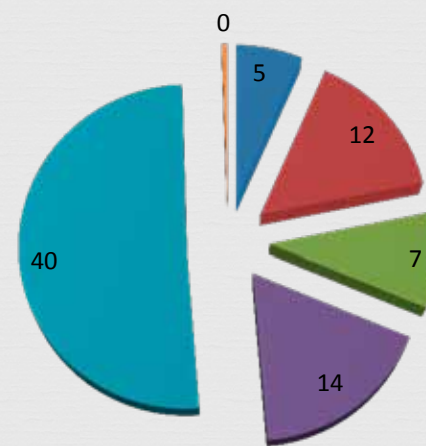
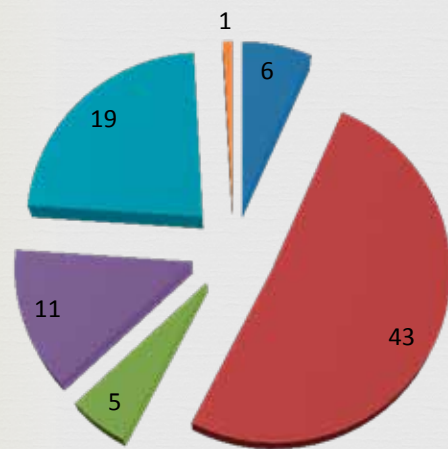


Структура международной миграции в Беларуси по причинам прибытия

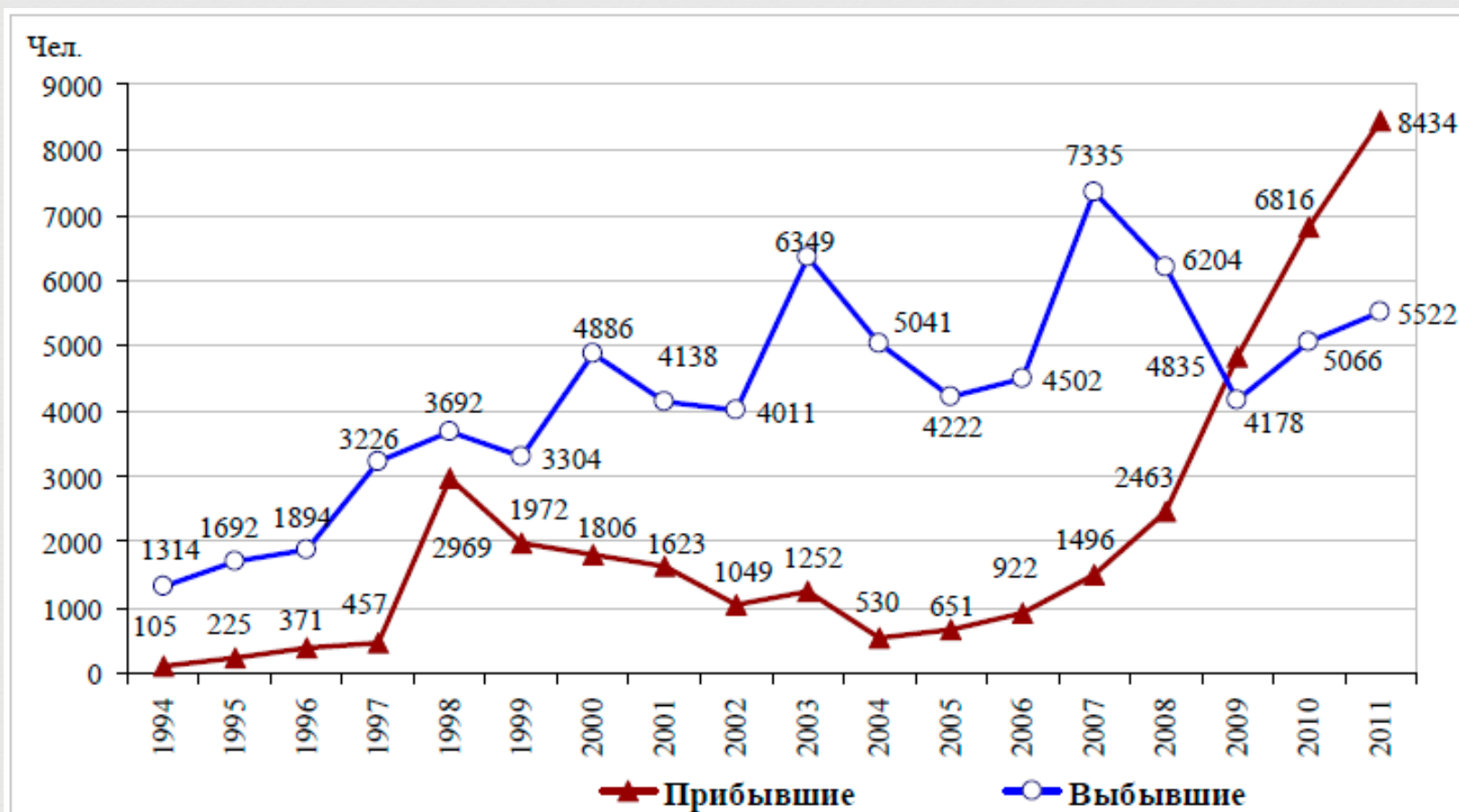


Из стран вне СНГ

Из стран СНГ



Динамика и структура международной миграции Беларуси и белорусские эмигранты на международных рынках труда



Динамика численности трудящихся мигрантов, выехавших из Беларуси и въехавших в страну на основе официальных договоров и контрактов

Государственное регулирование международной миграции в Республике Беларусь



- ❧ Государственная миграционная программа Республики Беларусь на 2006–2010 годы
- ❧ Закон Республики Беларусь от 30 декабря 2010 года «О внешней трудовой миграции».
- ❧ Государственная программа демографической безопасности Республики Беларусь на 2011 - 2015 гг., раздел «Внешняя миграция в интересах развития Республики Беларусь».
- ❧ Законом Республики Беларусь от 17 мая 2011 года ратифицировано Соглашение между Республикой Беларусь и УВКБ ООН о сотрудничестве и правовом статусе Представительства УВКБ ООН и его персонала в Республике Беларусь.
- ❧ Международные соглашения (двусторонние и много сторонние).