



ГЕОЭКОЛОГИЯ ЧЕЛОВЕКА

ЛЕКЦИЯ 5

ТЕМА ЛЕКЦИИ

СОЦИАЛЬНО-ЭКОНОМИЧЕСКИЕ ФАКТОРЫ РИСКА

ВОПРОСЫ, РАССМАТРИВАЕМЫЕ НА ЛЕКЦИИ



- Основные социально-экономические факторы риска среды жизнедеятельности человека
- Параметры и критерии оценки факторов риска
- Особенности учета и изученности геоэкологических факторов, влияющих на здоровье человека
- Адекватность возникновения, проявления и развития медико-геоэкологических событий их различным предпосылкам

БЛОК ЕСТЕСТВЕННО-НАУЧНЫХ ДИСЦИПЛИН ПО АНАЛИЗУ И ОЦЕНКЕ РИСКА ДЛЯ ЗДОРОВЬЯ ЧЕЛОВЕКА



КЛАССИФИКАЦИЯ МЕТОДОВ ИДЕНТИФИКАЦИИ ЭКОЛОГИЧЕСКОГО РИСКА



АКТУАЛЬНОСТЬ ПРИМЕНЕНИЯ МЕТОДОЛОГИИ И СОСТАВЛЯЮЩИЕ АНАЛИЗА РИСКА

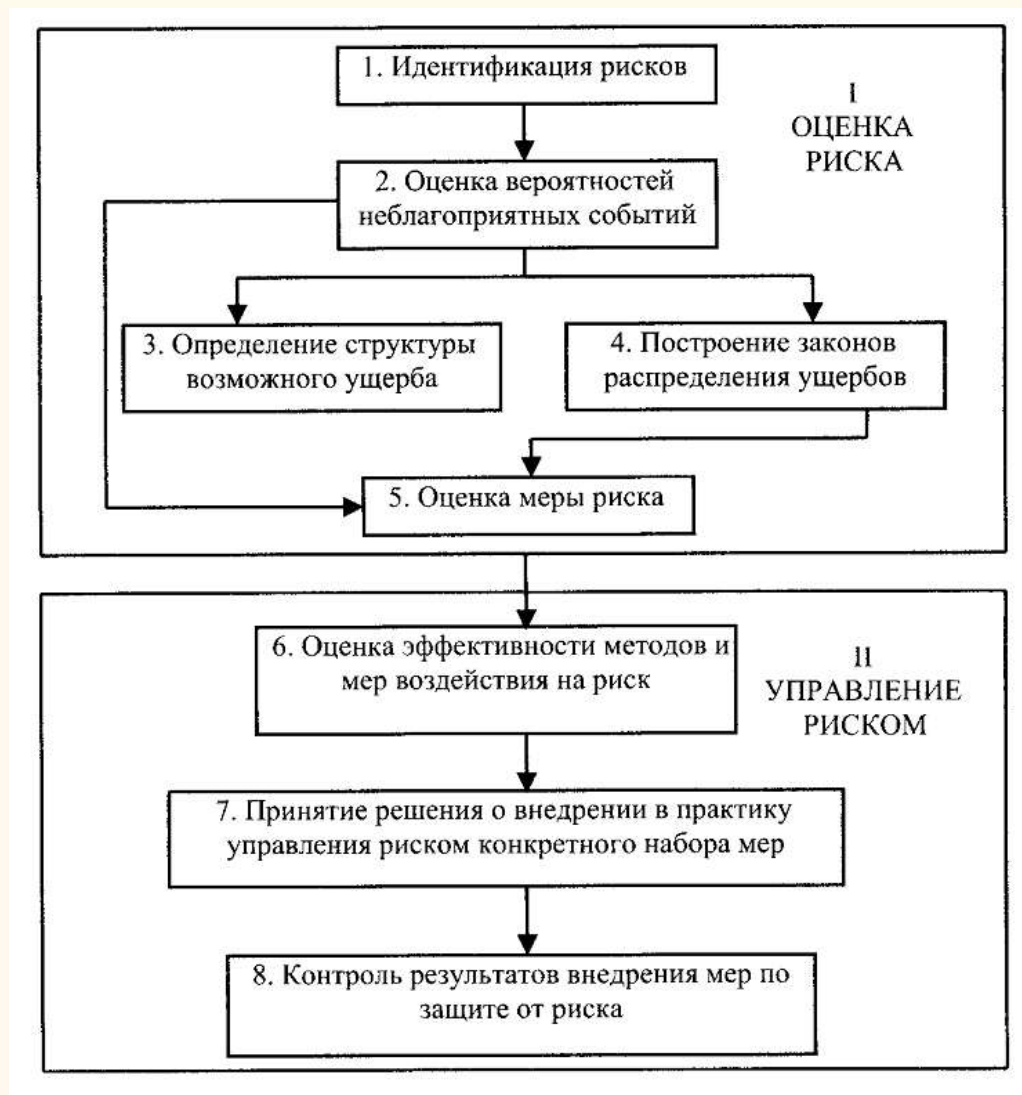
Актуальность применения методологии анализа риска



Составляющие анализа риска



ПОСЛЕДОВАТЕЛЬНОСТЬ ОЦЕНКИ И УПРАВЛЕНИЯ РИСКОМ



ОЦЕНОЧНЫЕ КРИТЕРИИ ВО ВЗАИМОСВЯЗИ С ЭТАПАМИ ЭКОЛОГИЧЕСКОГО РИСКА

Этапы оценки факторов экологического риска	Примеры оценочных критериев
Идентификация опасности	Индексы риска
Оценка зависимости «доза-ответ»	Экспозиции и дозы загрязнителей, попадающих в организм человека при дыхании
	Средние суточные дозы и индексы риска поступления химических веществ в организм при употреблении пищевой продукции
Оценка воздействия	Индексы неканцерогенной и канцерогенной опасности воздействия химических веществ на организм человека
Характеристика риска	Сопоставление и сравнительный анализ оценочных критериев, использованных на предыдущих этапах оценки риска

ЭФФЕКТЫ ВОЗДЕЙСТВИЯ ФАКТОРОВ РИСКА

