



# ЛАНДШАФТОВЕДЕНИЕ

**Марцинкевич Галина Иосифовна 2014г**

**Материал курса состоит из  
10 тем, объединенных в два  
блока**

**1. История развития и  
теоретические проблемы  
ландшафтоведения**

**1. Дифференциация и интеграция  
природных и антропогенных  
ландшафтов**

# **1.1. Общие вопросы ландшафтоведения**

- **План лекции**
- **Ландшафтоведение – физико-географическая наука о природных и антропогенных ландшафтах**
- **Предмет, объект, цели, задачи, научные подходы и принципы**
- **Понятийно-терминологический аппарат. Методы исследования**

# Общие вопросы ландшафтоведения

- Географические законы и природные закономерности
- Дочерние дисциплины, связанные с ландшафтным направлением
- Научная и практическая значимость ландшафтных исследований

# **Общие вопросы ландшафтоведения**

- Подходы – системный, исторический (генетический), экологический, комплексный.**
- Комплексный подход выработан ландшафтоведением**
- Термины: природный ландшафт, природный территориальный комплекс , природный комплекс, геосистема**

# **1.2. История развития ландшафтоведения (4 часа)**

- **План лекций**
- **1. Основные этапы развития ландшафтоведения**
- **2. Выявление внутренней неоднородности ландшафта**
- **3. Разработка проблемы классификации ландшафтов**
- **4. Становление прикладного и антропогенного ландшафтоведения**
- **5. Внедрение системного подхода и математических методов**
- **6. Ландшафтные исследования в Беларуси**
- **7. Тенденции развития современных ландшафтных исследований в странах ближнего и дальнего зарубежья**

# Начальный этап (19 в - начало 20 в).

- **Работы В.В. Докучаева в области разработки идеи о взаимосвязи компонентов.**
- **Внедрение термина «ландшафт» в географическую терминологию (1913 г).**
- **Начало полевых ландшафтных исследований. Выявление мелких природных комплексов внутри ландшафта (урочищ, фаций)**

# В.В. Докучаев

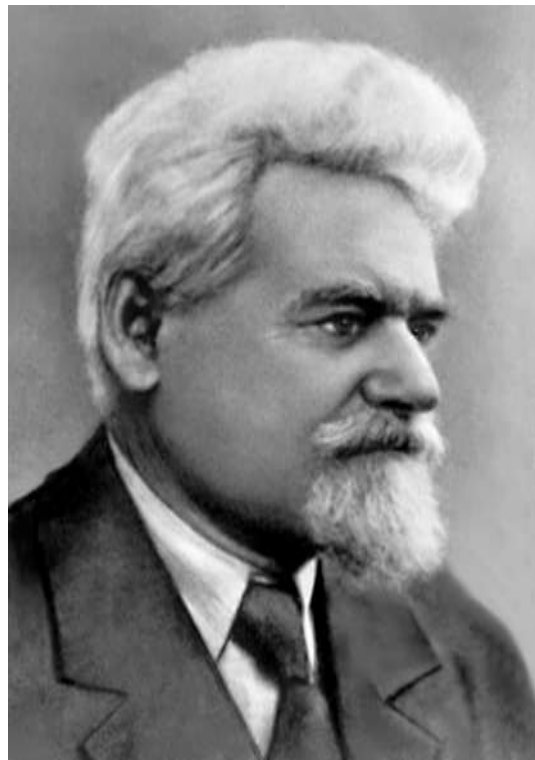




## **1.2.История развития ландшафтоведения (20 в)**

- Работы Л.С. Берга в 30-х годах 19 в.  
Берг – основоположник советского  
ландшафтоведения.**
- Изучение морфологического  
строения ландшафта (Н.А. Солнцев)**
- Работы в области классификации  
ландшафтов**

Л.С. Берг



# Н.А. Солнцев



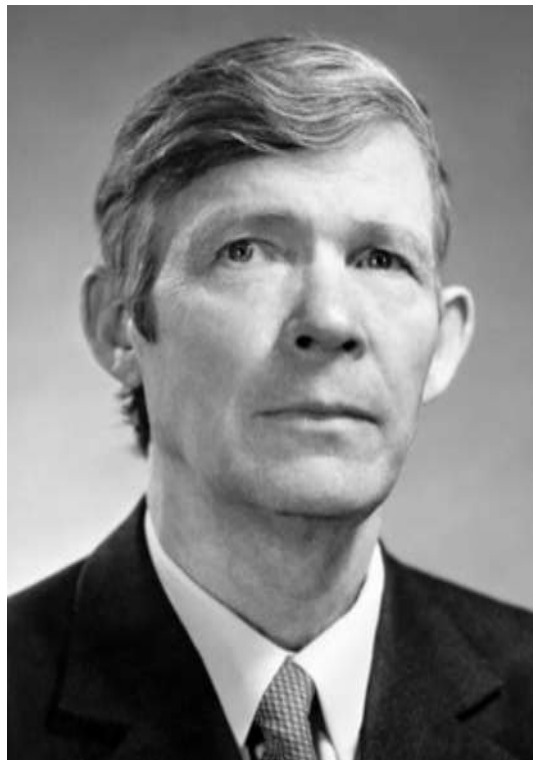
## **1.2. История развития ландшафтоведения**

- Становление прикладного ландшафтоведения (А.Г. Исаченко)**
- Формирование антропогенного ландшафтоведения (Ф.Н. Мильков)**
- Проникновение экологических идей в ландшафтные исследования**

А.Г. Исаченко



# Ф.Н. Мильков



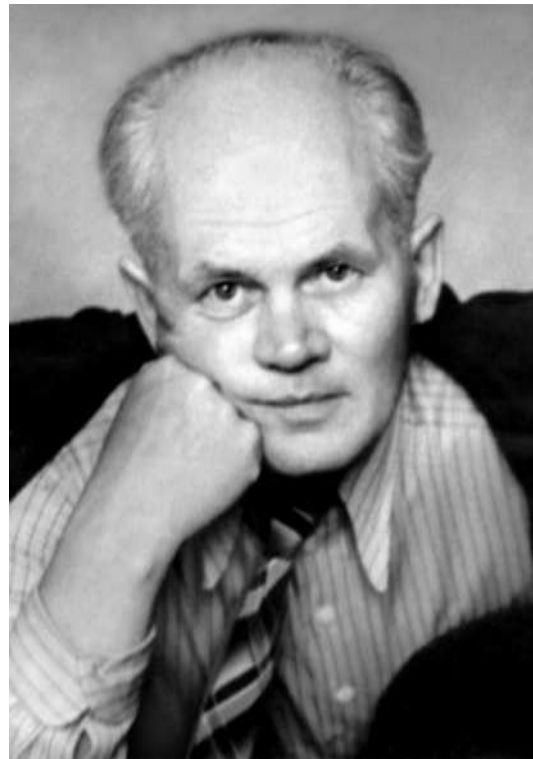
## **1.2. Развитие ландшафтоведения в Беларуси**

- Работы А.А. Смолича (1925-1930 гг):  
«Тышы геаграфічных краявідаў» и др.**
- Исследования ландшафтов Н.Ф. Блиодоухо и А.М. Жирмунского**
- Смолич – основоположник ландшафтоведения Беларуси**
- Ландшафтные работы В.А. Дементьева**

# А.А. Смолич







# **Современные ландшафтные исследования Беларуси**

- Ландшафтные работы представителей ландшафтной школы из БГУ (Г.И. Марцинкевич, И.И. Счастной, А.Н.Витченко, Н.М. Брилевского).**
- Основные направления ландшафтных исследований в Институте Природопользования НАН РБ (В.С. Хомич, С.В. Какарека, Т.И. Кухарчик)**

# **Развитие ландшафтоведения в странах ближнего зарубежья**

- **Состояние ландшафтных исследований в России: Москва (МГУ, Институт Географии РАН), Санкт-Петербурге (гос. Университет), Воронеже и др.**
- **Ландшафтные исследования в Украине, Казахстане и др. странах**
- **Общие тенденции развития ландшафтных исследований на постсоветском пространстве**

# Ландшафтные исследования в странах дальнего зарубежья

- Состояние ландшафтных исследований в странах Западной Европы-Великобритания, Германия, Франция, Нидерланды, Польша
- Ландшафтные исследования в США и Австралии
- Деятельность международных организаций: IALE (международная организация ландшафтной экологии), Alterra и др.

- Спасибо за внимание