

Лекции 4, 5, 6

Методы ландшафтных исследований строения геосистем

План лекции 4:

- 1. Методика полевых ландшафтных исследований.**
- 2. Задачи подготовительного периода.**
- 3. Приемы составления предварительной ландшафтной карты.**

Цели и задачи исследований

- Освоение методики
- Ландшафтно-экологические наблюдения
- Картографирование ПТК
- Выявление закономерностей строения ПТК
- Ландшафтно-экологическая оценка ПТК

Методы исследований

- **Комплексного физико-географического описания точки наблюдения**
- **Ландшафтного профилирования**
- **Ландшафтного картографирования**

Этапы исследований

ПОДГОТОВИТЕЛЬНЫЙ

```
graph TD; A[ПОДГОТОВИТЕЛЬНЫЙ] --> B[ПОЛЕВОЙ]; B --> C[КАМЕРАЛЬНЫЙ];
```

ПОЛЕВОЙ

КАМЕРАЛЬНЫЙ

Подготовительный этап

- **Определение объекта исследований**
- **Изучение информационных источников**
- **Подготовка рабочей основы**
- **Составление предварительной ландшафтной карты-гипотезы**
- **Предварительный выбор точек наблюдения**
- **Подготовка бланков и дневников полевых наблюдений**

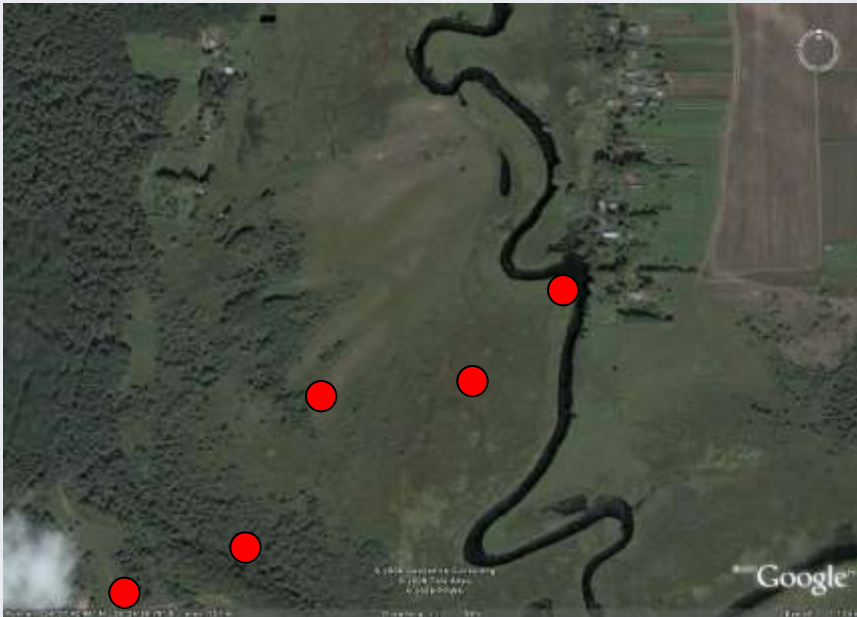
План лекции 5:

- 1. Правила заложения комплексного физико-географического профиля, точек наблюдений.**
- 2. Методические приемы описания вертикального строения ПТК на точках наблюдений.**
- 3. Выявление факторов природно-экологического риска.**

Полевой этап

- **Рекогносцировка**
- **Заложение точек наблюдения**
- **Полевое описание точек наблюдения – основных, картировочных, специализированных, (опорных)**
- **Обработка полевых материалов**
- **Составление полевой карты урочищ**
- **Составление легенды полевой карты ПТК**

Заложение профиля и точек наблюдений



- Точки наблюдения закладываются в наиболее характерных местоположениях

Макет бланка описания ПТК

Географическая
привязка

Геоморфологические
наблюдения

Описание почвенного
разреза

Описание
геоботанической
площадки

Выраженность факторов
природно-
экологического риска

Название
фации



Название
урочища

Факторы природно-экологического риска:

почвенно-геоморфологические процессы _____

положение точки в ландшафтно-геохимической катене: _____

состояние естественного растительного покрова: _____

вид земельного угодья: _____

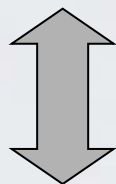
План лекции 6:

- 1. Камеральная обработка полевых материалов.**
- 2. Этапы ландшафтно-экологической оценки ПТК.**
- 3. Прочие наблюдения на точках комплексного-физико-географического описания.**

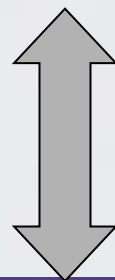
Камеральный этап

- **Оформление ландшафтной карты**
- **Классификация урочищ**
- **Построение комплексного физико-географического профиля**
- **Характеристика вертикального и горизонтального строения ландшафтов**
- **Оценка потенциальной устойчивости урочищ к антропогенному воздействию**
- **Оценка антропогенной преобразованности урочищ**
- **Составление карты и характеристика экологического состояния ПТК**

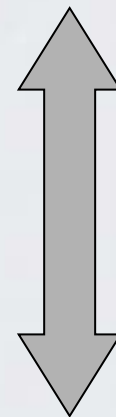
Ландшафтно-экологическая оценка ПТК



**Оценка
естественной
защищенности ПТК**



**Оценка
потенциальной
устойчивости ПТК
к антропогенному
воздействию**



**Выраженность
природно-
экологичес-
кого риска**

Критерии оценки потенциальной морфогенетической устойчивости ПТК к антропогенному воздействию

(цит. по Бакарасов В.А., Гагина Н.В. Учебная ландшафтно-экологическая практика, 2010)

- **Местоположение**
- **Гранулометрический состав почв**
- **Генезис почвообразующих пород**

Ранжирование степени природно-экологического риска:

- **Отсутствие признаков проявления неблагоприятных процессов, естественный растительный покров не нарушен.**
- **Невысокая – наблюдаются отдельные признаки проявления неблагоприятных процессов, дигрессии.**
- **Средняя – характерно выраженное проявление неблагоприятных процессов или дигрессии.**
- **Высокая – фиксируется выраженное проявление неблагоприятных процессов в сочетании с выраженной дигрессией.**