

# Лекция 7.

Тема :

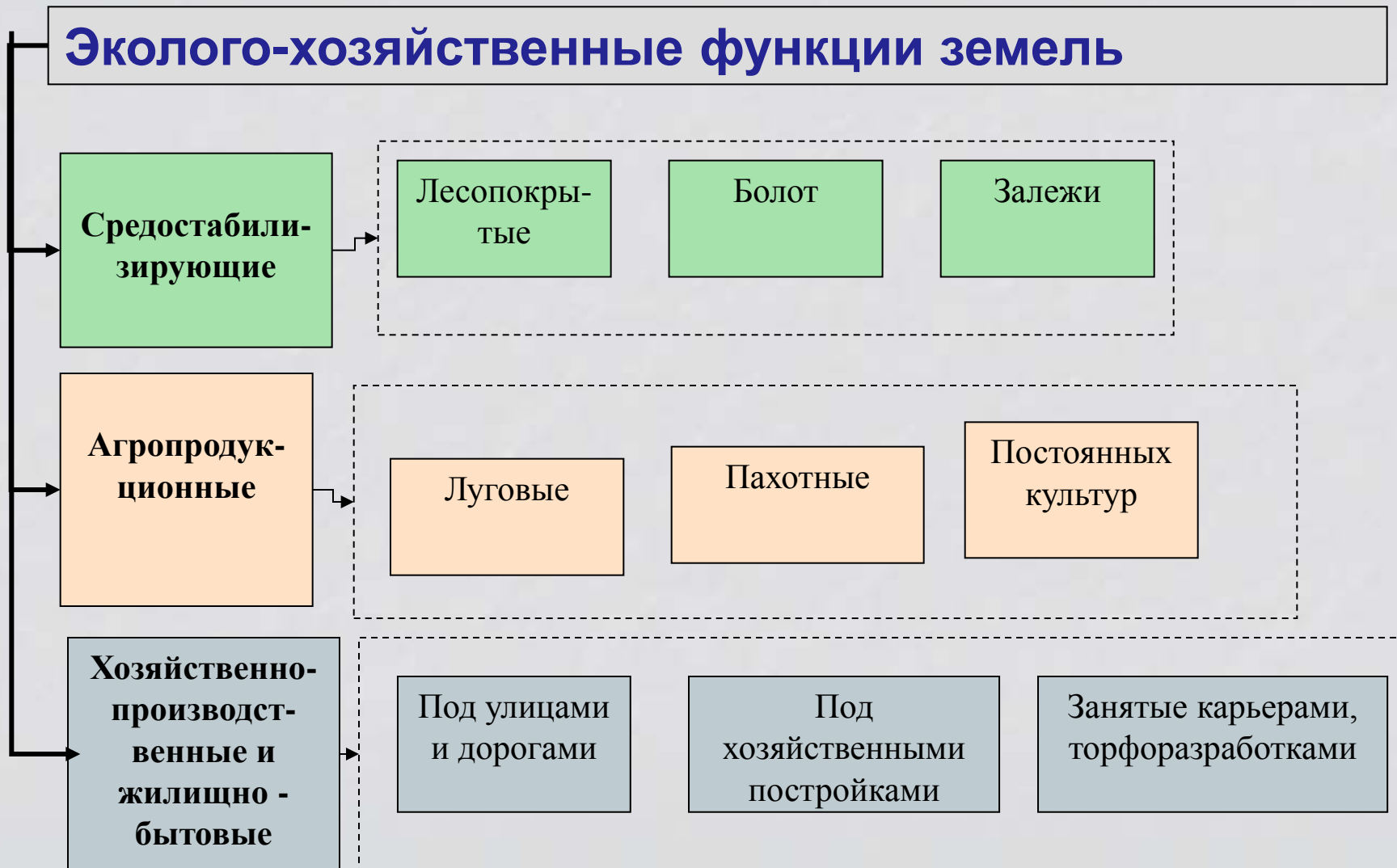
## Методы оценки антропогенной трансформации геосистем

## План лекции 7:

- Типизация антропогенных воздействий.
- Оценка эколого-хозяйственного баланса земель.
- Приемы оценки антропогенной трансформации ландшафтов Беларуси.

# Структура земель сельскохозяйственного предприятия

(по Яцухно В.М., Мандер Ю.Э. Формирование агроландшафтов и охрана природной среды, Минск, 1995)



Гагина Н.В. Методы  
геоэкологических исследований

# Экологическое ранжирование земель (по Кочурову Б.П.)

(цит. по Гагина Н.В. Методы геоэкологических исследований. Практикум. 2007. 47 с.)

<b><u>Степень</u></b>	<b><u>преобразованности</u></b>	<b><u>Балл /Ки</u></b>	<b><u>Виды и категории земель</u></b>
<b>Высшая</b>	<b>6/-</b>	<b>Земли транспорта, нфраструктуры</b>	
<b>Очень высокая</b>	<b>5/-</b>	<b>Орошаемые и осушаемые пахотные</b>	
<b>Высокая</b>	<b>4/0,</b>	<b>Пахотные</b>	
<b>Средняя</b>	<b>3/0,</b>	<b>Многолетные насаждения</b>	
<b>Низкая</b>	<b>2/0,8</b>	<b>Сенокосы и пастбища естественные, леса</b>	
<b>Очень низкая</b>	<b>1/1</b>	<b>Болота</b>	

# Расчет коэффициента естественной защищенности (по Кочурову Б.П.)

(цит. по Гагина Н.В. Методы геоэкологических исследований. Практикум. 2007. 47 с.)

$$K_{ез} = \frac{(Si \cdot p_{1,0}) + (Si \cdot p_{0,8}) + (Si \cdot p_{0,6}) + (Si \cdot p_{0,4})}{Sn}$$

Градации Кез	0,01...0,25	0,26...0,50	0,51...0,75	0,76...1,00
Степень АП	высокая	средняя	относительно низкая	низкая

# Расчет коэффициентов абсолютной и относительной напряженности ЭХСЗ (по Кочурову Б.П.)

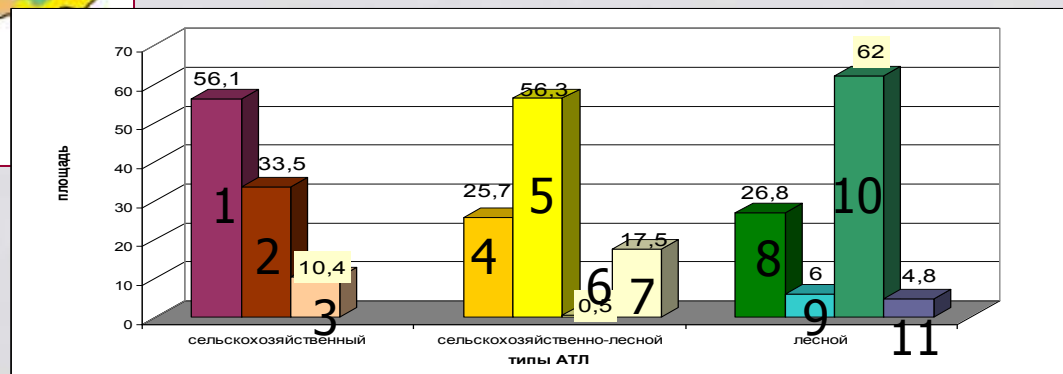
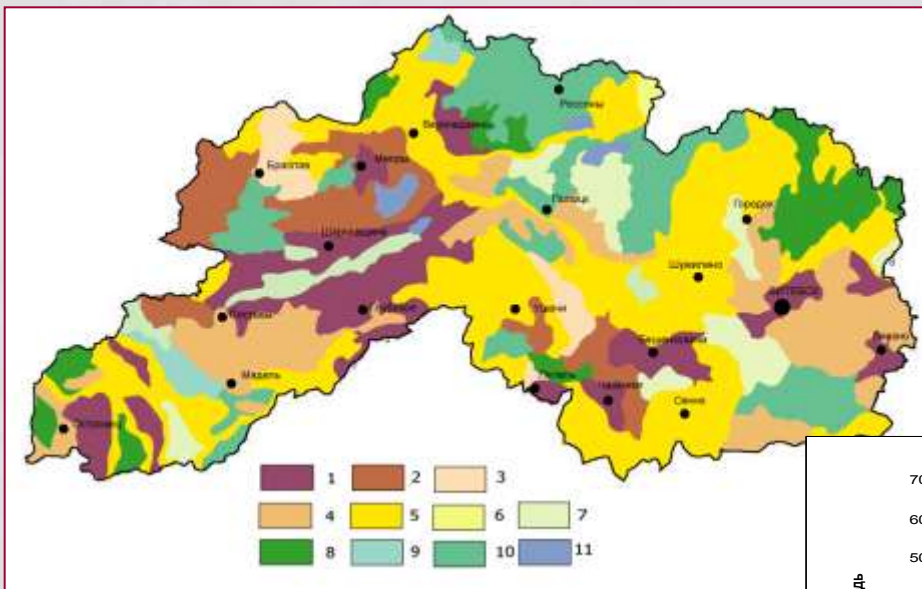
(цит. по Гагина Н.В. Методы геоэкологических исследований. Практикум. 2007. 47 с.)

$$K_a = \frac{Si \cdot k_6}{Si \cdot k_1}$$

$$K_o = \frac{(Si \cdot k_6) + (Si \cdot k_5) + (Si \cdot k_4)}{(Si \cdot k_1) + (Si \cdot k_2) + (Si \cdot k_3)}$$

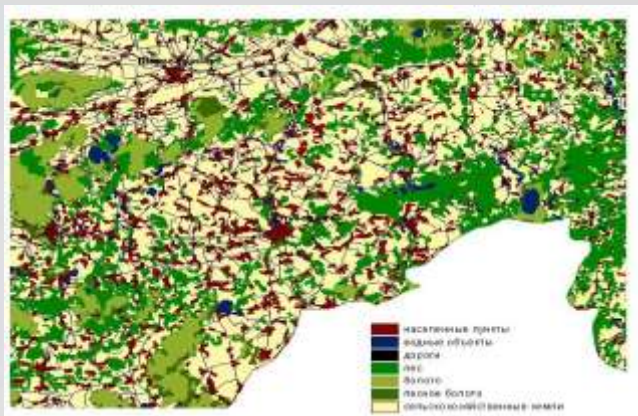
# Определение видов антропогенной трансформации ландшафтов

( по Гагина Н.В. Бакарасов В.А Оценка антропогенной трансформации современных ландшафтов в Белорусском Поозерье / Материалы Международной научной конференции «Природопользование: экология, экономика, технологии». – Минск, 6-8 октября 2010 г. )



## Исходный картографический материал

Ландшафтная карта (Национальный атлас РБ, 2002)



## Площади земель, %

№№	Акв комп	Дор.	Нас пунк.	Леса	Забол леса	Болота	С-х земли
1-1	0,6	0,3	3,9	57,5	3,0	0,2	34,6
1-2	0,4	0,2	4,6	50,0	3,3	0,5	41,0
2-1	1,7	0,3	7,7	29,6	3,0	2,8	54,9
2-2	2,2	0,2	4,9	29,4	6,0	4,1	53,3

## Ранжирование земель по степени антропогенного воздействия

САВ	Подгруппы земель
Очень высокая	Населенных пунктов, транспорта
Высокая	Крупных мелиоративных объектов
Средняя	Сельскохозяйственные
Низкая	Лесохозяйственные и водохозяйственные
Очень низкая	Открытые и лесные болота

