

# Методы географических исследований (ч.1)

## Лекция 8



*И.И. Счастливая, 2015*

# Методы изучения строения природных территориальных и природно-антропогенных комплексов

---

## Вопросы

1. Маршрутно-ключевой метод исследований
2. Камеральная обработка полевых материалов
3. Приемы составления карт ПТК и ПАК

# Маршрутно-ключевой метод наблюдений

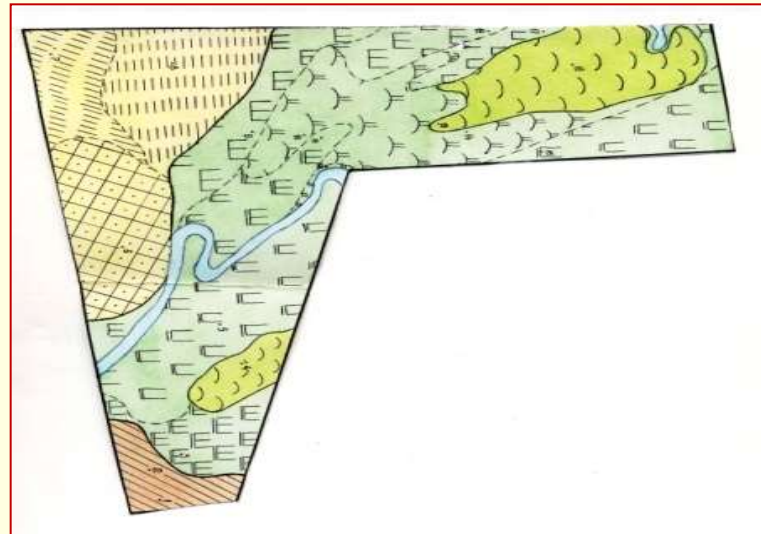
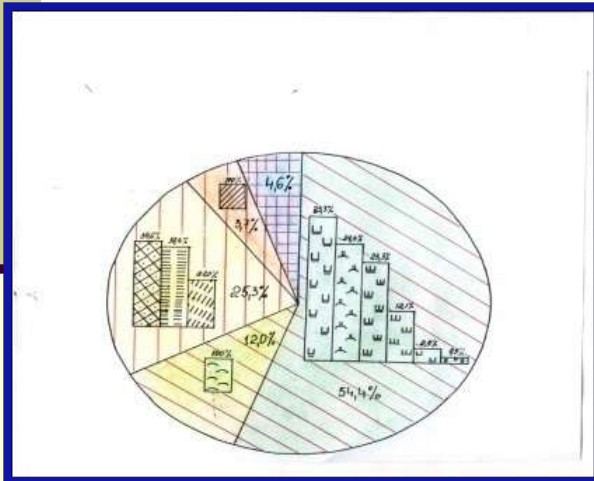
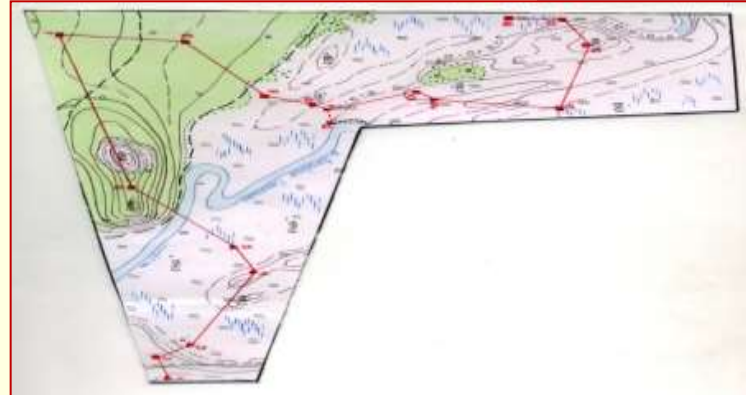
- **Ключевой** метод в сочетании с **маршрутными** исследованиями (детальное обследование отдельных, наиболее типичных для той или иной территории ключевых участков) и экстраполяция результатов на остальную территорию. Ключевые участки служат как бы дешифровочными эталонами.
- **Метод площадной съемки** - при крупномасштабном картировании. В этом случае **маршруты** прокладываются более или менее равномерно, сеть маршрутов и точек наблюдений делается густой и необходимость в ключевых участках отпадает

# Камеральная обработка полевых материалов

- Задачи
- обработка полевого материала,
- составление карты компонентов природы и/или ПТК,
- оформление и анализ картографического материала,
- написание отчета.



# Составление карт ПТК и ПАК



# План отчета

---

***Введение***

***Глава 1. Методика исследований***

***Глава 2. Природные территориальные комплексы***

***Глава 3. Природно-антропогенные комплексы и оценка антропогенной трансформации***

***3.1. Природно-антропогенные комплексы***

***3.2. Оценка антропогенной трансформации ПТК***

***Заключение***

***Список использованных источников***

***Приложение***