

- **ЛЕКЦИЯ 6**

**Скорости течения и измерение расхода воды
поплавками**

ВОПРОС

**Последовательность измерения расхода воды
поплавками**

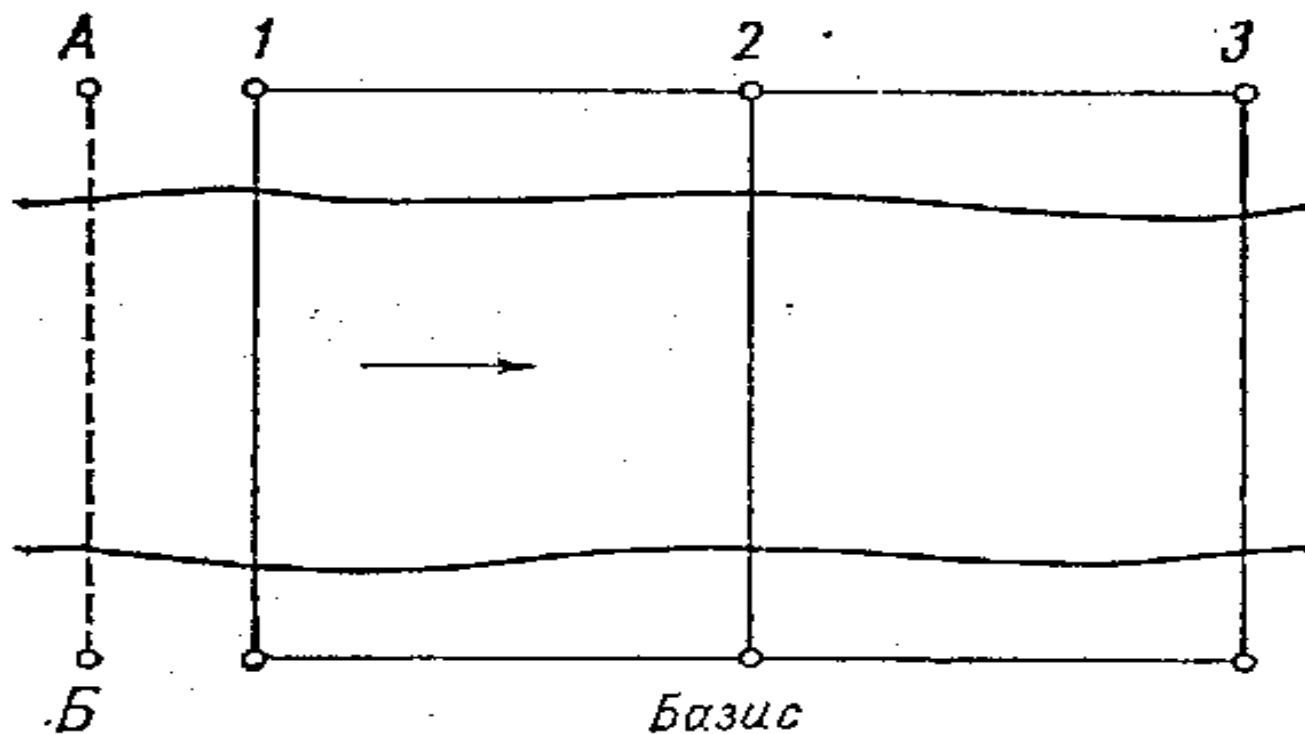
Положительные и отрицательные аспекты метода

Измерение поверхностных скоростей

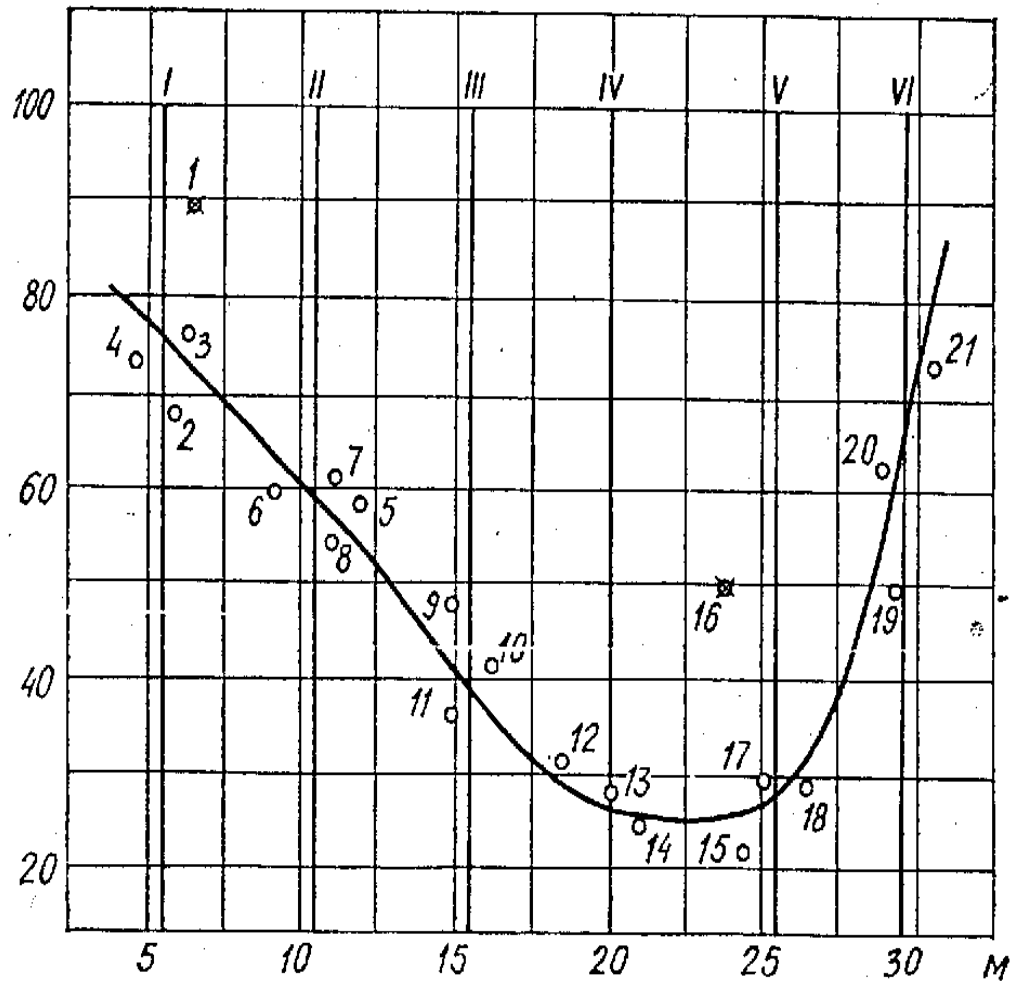
Вычисление фиктивного расхода

**Определение поправочного коэффициента и вычисление
действительного расхода**

Распределение створов при измерении расхода воды поплавками



ЭПЮРА РАСПРЕДЕЛЕНИЯ СКОРОСТЕЙ ПО ШИРИНЕ РУСЛА



ВЫЧИСЛЕНИЕ ДЕЙСТВИТЕЛЬНОГО РАСХОДА ВОДЫ

- Сапраўдны расход вады вылічваецца па формуле:
- $Q_{\text{сапр}} = Q_{\text{фікт}} K_p$.
- Велічыня пераходнага каэфіцыента ад фіктыўнага расхода да сапраўднага можа быць вызначана пры наяўнасці паралельных вымярэнняў расходаў вады паплаўкамі і вяртушкай. Прыняўшы расход, які вымераны вяртушкай, за сапраўдны, пераходны каэфіцыент K_p знаходзяць з суадносін:
- $K_p = Q / Q_{\text{фікт}}$.
- На практыцы, пры адсутнасці вяртушкі, пераходны каэфіцыент вызначаецца па эмпірычнай формуле:
- $K_p = C / (C+6)$,
- дзе C – каэфіцыент Шэзі, велічыня якога выбіраецца з дадатку (2) ў залежнасці ад значэння каэфіцыента шурпатасці n , які вызначаецца па дадатку (1) і велічыні гідраўлічнага радыуса R (для раўнінных рэк R прымаюць роўным сярэдняй глыбіне h_c).