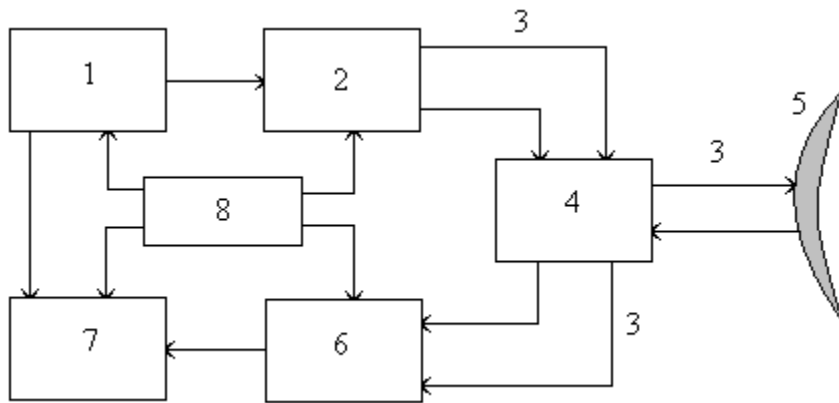
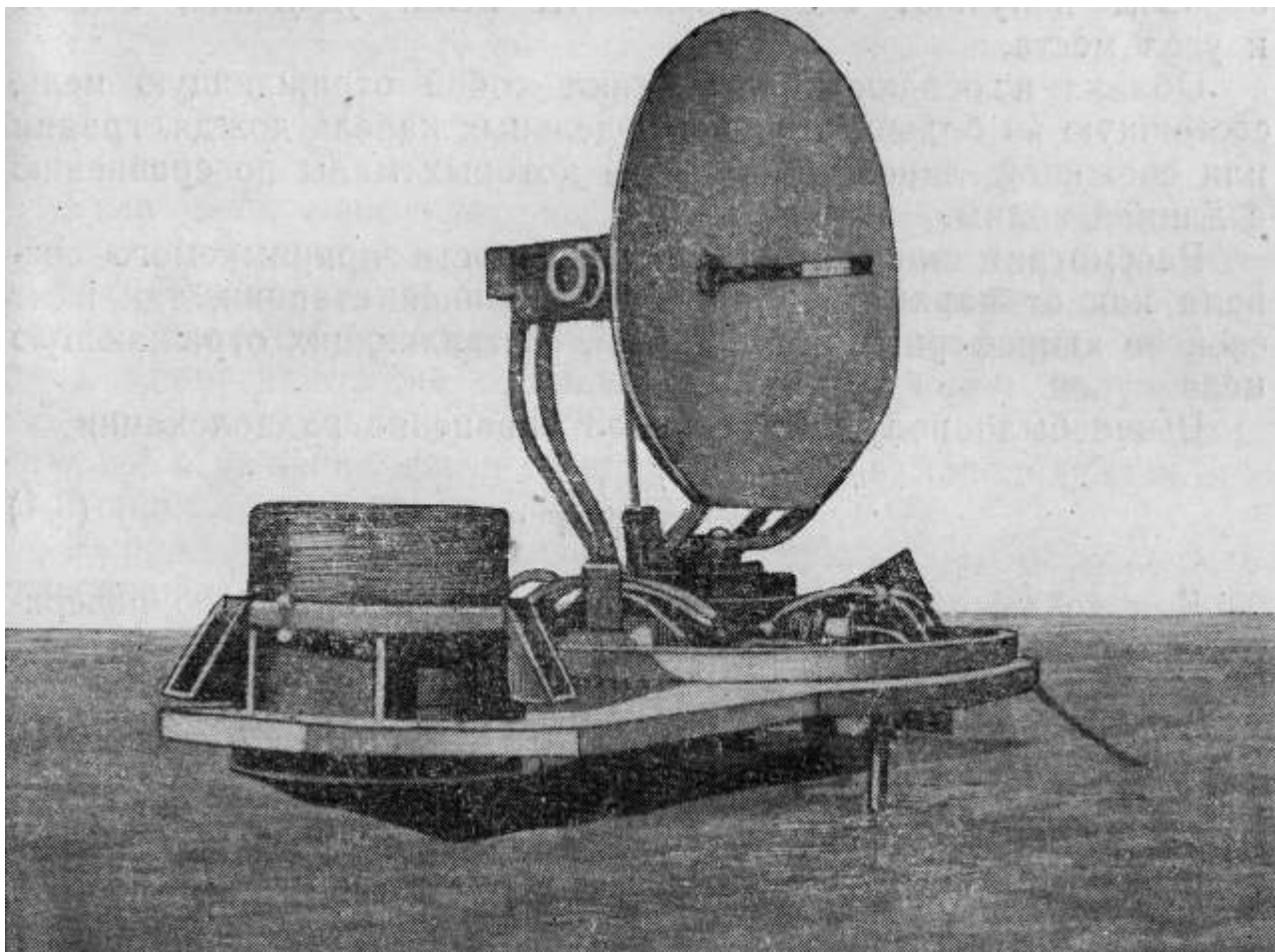


Радыёлакацыйнае зандзіраванне гідраатмасферы



- **1** – сінхранізатар;
- **2** – перадатчык;
- **3** – фідэрная сістэма;
- **4** – пераключальнік “перадача–прыём”;
- **5** – антэна;
- **6** – прыёмнік;
- **7** – індыкатар;
- **8** – крыніца жыўлення

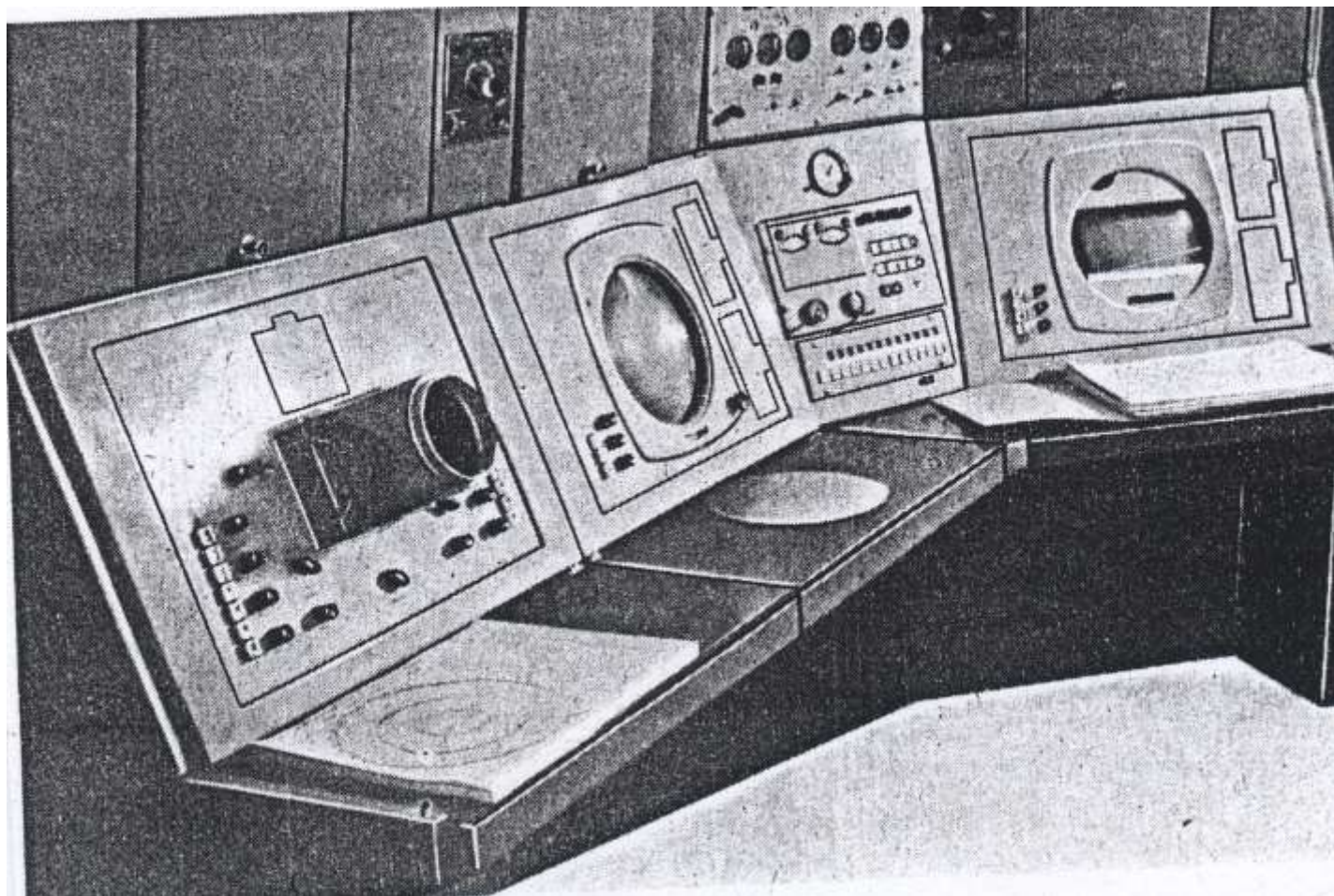
Антэнная сістэма радыёлакатара МРЛ-5



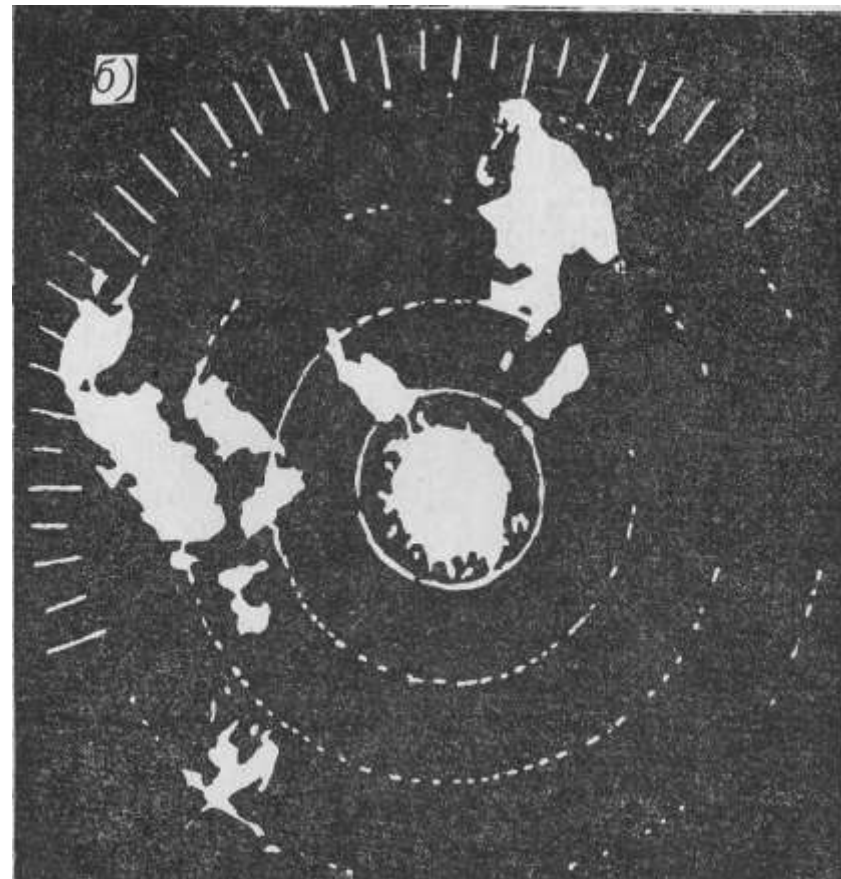
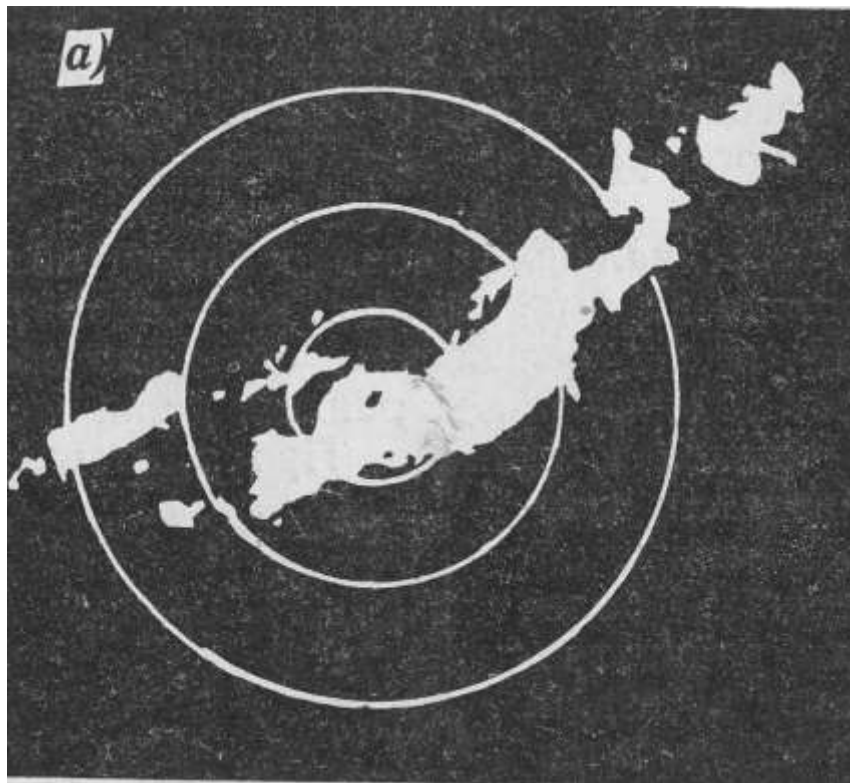
Асноўныя тэхнічныя характарыстыкі МРЛ-5

Характарыстыка	Адзінка вымярэння	1 канал	2 канал
Частата	МГц	9595±15	2950±15
Даўжыня хвалі	см	3,14	10,15
Імпульсная магутнасць на магнетрона	кВт	250	800
Працягласць імпульса	мкс	1;2	1;2
Дыяметр парабалоіда лустэрка антэны	м	4,5	4,5
Скорасць вярчэння антэны па азімуту	аб/мін	0-6	0-6
Адлегласць індикатара кругавога агляду	км	25; 50 100; 300	25; 50 100; 300
Адлегласць індикатара далёкасць-вышыня	км	да 50/100	да 50/100
Спажыванне магутнасці ад электрасеткі	кВт	14	14

Экраны індыкатара на панэлі кіравання локатарам



Радыеёрэха ад зон ападкаў а – франтальныя; б – унутрымасавыя



Радыёрэха ад трапічнага цыклона

