

Лекция 8

**РАЗДЕЛ ДВУСТОРОННЕ-
СИММЕТРИЧНЫЕ (ТРЕХСЛОЙНЫЕ)
(Divisio Bilateria (Triblastica))**

Принципы систематики, филогения, геологическая история. Тип Членистоногие, подтипы Трилобитообразные, Ракообразные, Хелицеровые, Трахейные (Phylum Arthropoda, Subphylum Trilobitomorpha, Crustaceomorpha, Chelicerata, Tracheata). Роль фоссилей в геологических исследованиях.

Морфология представителей классов Трилобита и Остракода (Classis Trilobita и Ostracoda).

Геологическая история животных класса Насекомые (Classis Insecta). Особенности строения животных типа Моллюски (Phylum Mollusca).

Проблемы классификации и систематики. Классы Панцирные, Моноплакофоры, Лопатоногие, Брюхоногие, Головоногие (Classis Loricata, Monoplacophora, Scaphopoda, Gastropoda, Cephalopoda).

Подклассы Наутилоидеи, Аммоноидеи, Колеоидеи (Subclassis Nautiloidea, Ammonoidea, Coleoidea). Класс Двустворки (Classis Bivalvia). Морфология, филогения, геологическая история.

Морфология и филогения головоногих моллюсков и двустворок. Тип Мшанки (Phylum Bryozoa). Морфология, полиморфизм, экология.

Палеогеография, стратиграфия, рифообразование.

Особенности строения мшанок отрядов Тубулипорида, Фенестелиды, Хейлостомиды (Ordo Tubuliporida, Fenestellida, Cheilostomida).

Лес каменноугольного периода





Типичный представитель ордовикских морей
трилобит *Asaphus*

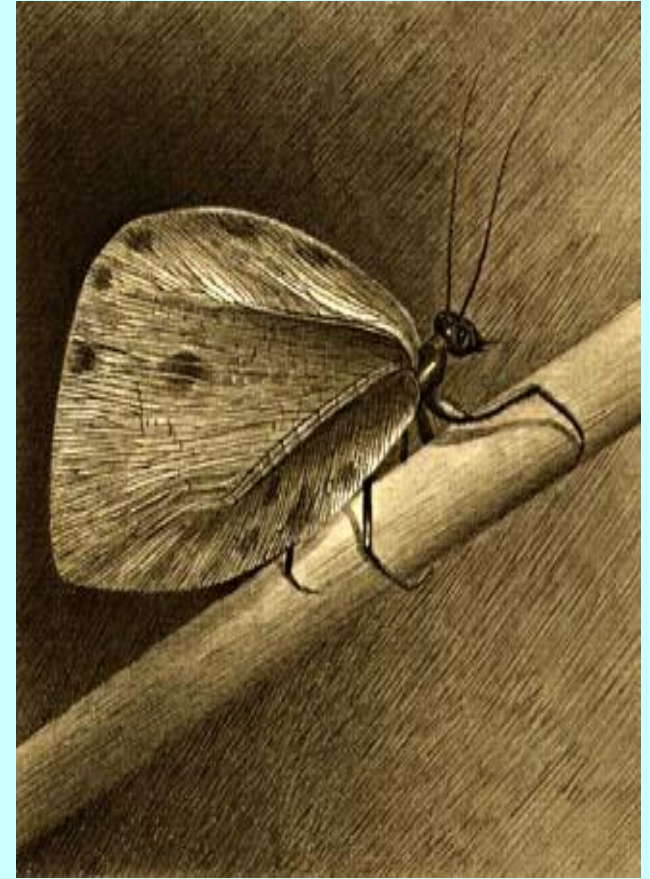
COCROACH



Насекомые (Insecta)



HEMEROSCOPIUS BAISSICUS



TRIASSOPSYCHOPS