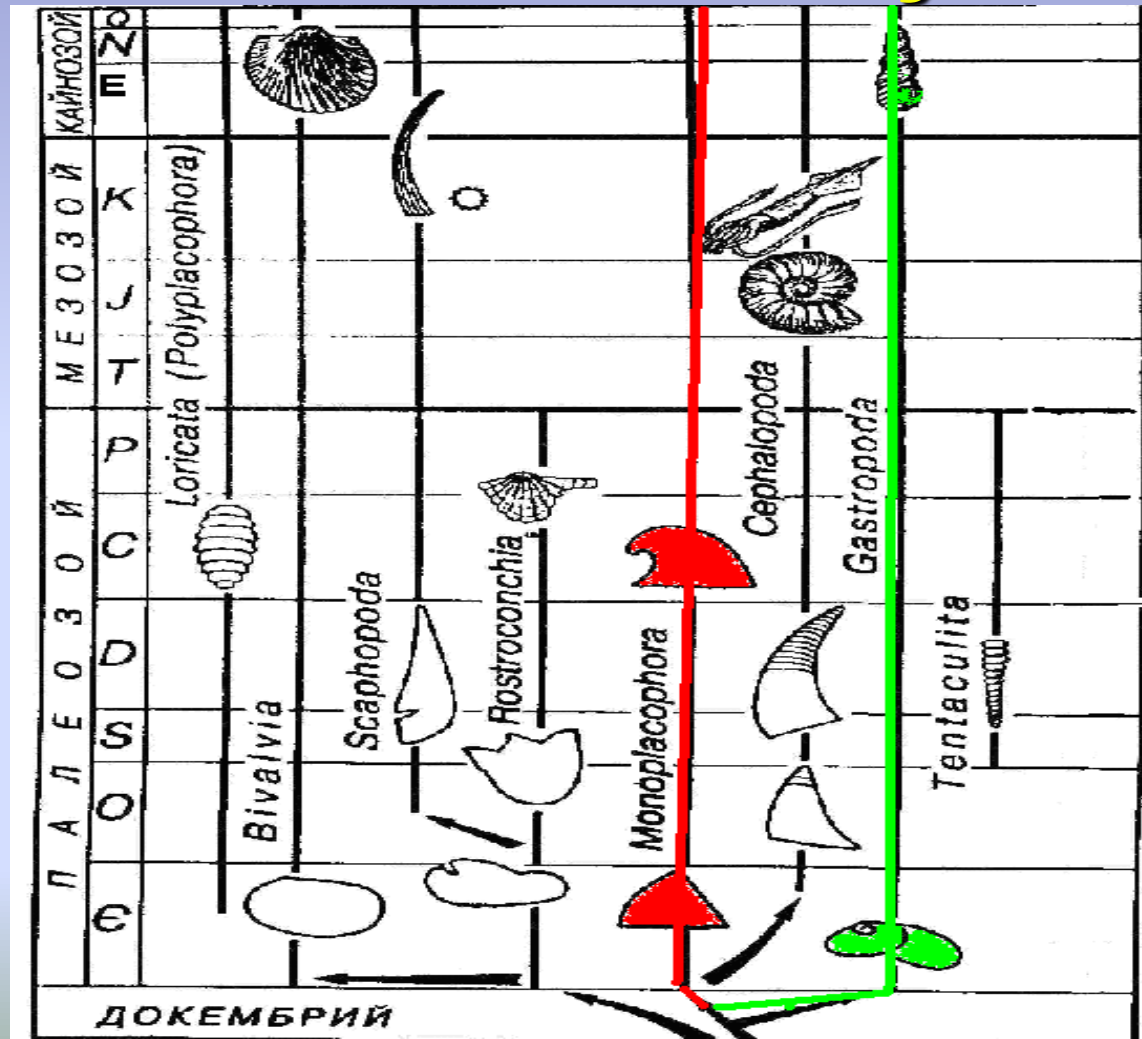


Лекция 9

Phylum Mollusca

Особенности строения животных типа Моллюски (Phylum Mollusca). Проблемы классификации и систематики. Классы Панцирные, Моноплакофоры, Лопатоногие, Брюхоногие, Головоногие (Classis Loricata, Monoplacophora, Scaphopoda, Gastropoda, Cephalopoda). Подклассы Наутилоидеи, Аммоноидеи, Колеоидеи (Subclassis Nautiloidea, Ammonoidea, Coleoidea). Класс Двустворки (Classis Bivalvia). Морфология, филогения, геологическая история.

Произошли моллюски 590 миллионов лет тому назад

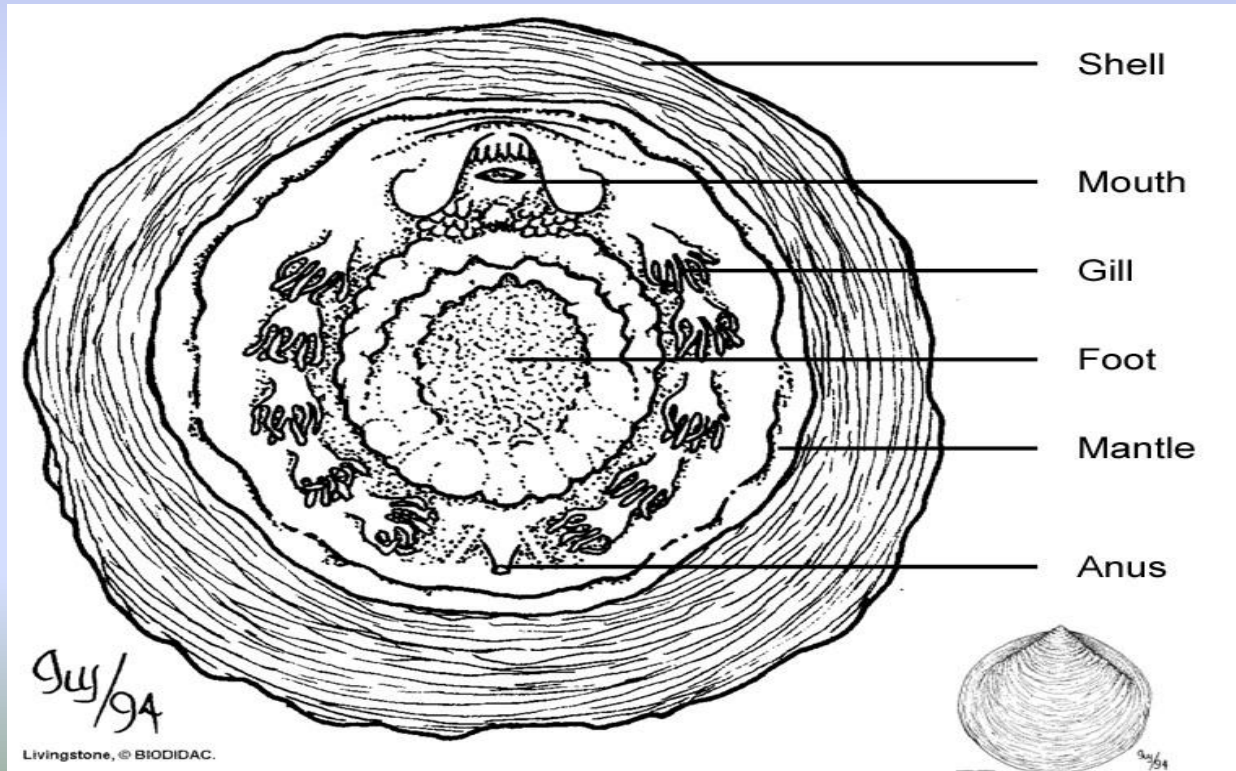


Gastropoda –

это знакомые нам с детства
животные - Улитки



Предками гастропод были моноплакофоры



Первые гастроподы были очень похожи на предков



Домик-шляпка сковывал движения Нужен был домик-завиток



ОДНАКО появились физиологические проблемы

Gastropoda

