

ЭПОТОПОНИМЫ, ПЕРИФРАЗЫ

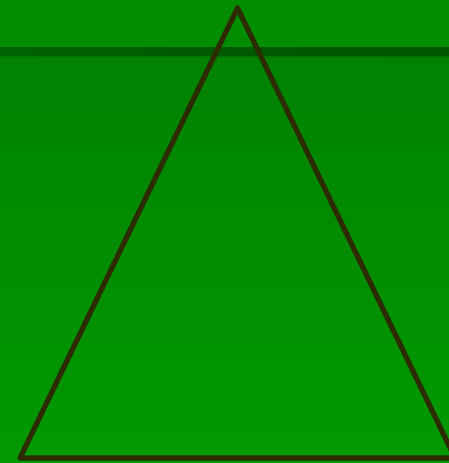
**Эпонимы - географические названия,
послужившие основой для образования
нарицательных слов**

Процесс перехода географических названий в народные географические термины обусловлен следующим фактом: отдельные географические объекты обладают неким настолько ярко выраженным признаком, что их имена собственные приобретают типологический характер и начинают употребляться в качестве нарицательных.

Примеры



Дельта Нила



Греческая буква **дельта**

Известно, что в географии **дельта** – это низменное устье реки, образованное речными наносами и прорезанное сетью протоков и рукавов. В античное время Дельтой называлась устьевая часть Нила, ограниченная с двух сторон рукавами (ныне называемыми *Думьят* и *Рашид*). Данный участок имел форму, близкую очертаниями к греческой заглавной букве **дельта** – Δ. Впоследствии топоним стал применяться к подобным по форме устьевым образованиям.



Эгейское море



Островные архипелаги

- На картах позднего средневековья **Архипелагом** именовалось **Эгейское море**. Как известно, это море отличается изобилием островов и островных групп. Поэтому сначала **архипелагом** стали обозначать любое море, изобилующее островами, а после данный термин стал употребляться по отношению к островным группам.

Эпонимы кроме образования географических терминов имеют и иные функции. Они формируют лексику в предметах материальной культуры, искусстве, науке, спорте, именах собственных (личные имена и фамилии людей, клички животных, названия космических объектов и т.д.).

Примеры



брюки получили своё название от города
Брюгге



куртка *аляска* – от полуострова *Аляска*

Более чем из 100 элементов таблицы Менделеева 22 имеют топонимическое происхождение. Это *америций*, *германий*, *калифорний*, *франций*, *скандий*, *европий*, *галлий* (по античному названию территории Франции), *лютеций* (по древнему названию Парижа) и др.

Эпотопонимы

и образованные ими слова обогащают словарный запас языка. Через подобные переходы они вновь становятся частью духовной культуры общества, но уже в иной ипостаси.

Перифразы - заменители собственных имен, представленные словосочетаниями или предложениями, описательно или иносказательно характеризующих объект

Необходимость в их появлении связана с тем, что информативность топонима с течением времени уменьшается и становится недостаточной в современных условиях. Здесь на помощь и приходят перифразы.

Примеры

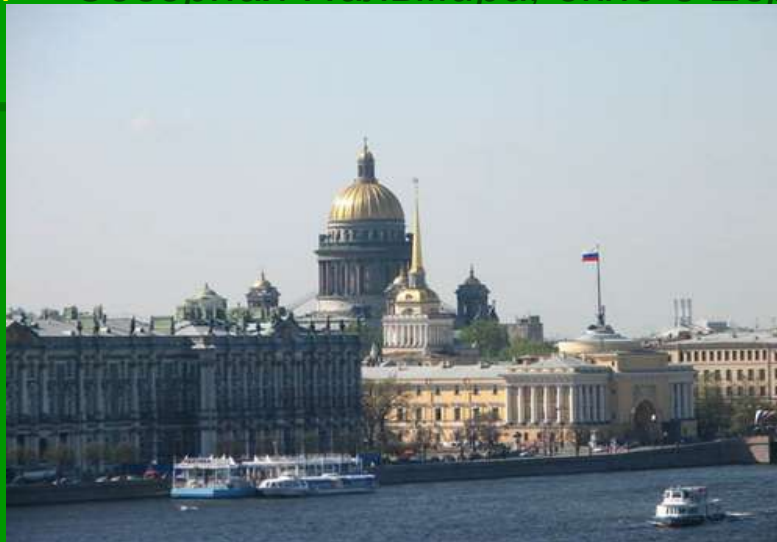
Киев - *мать городов русских*



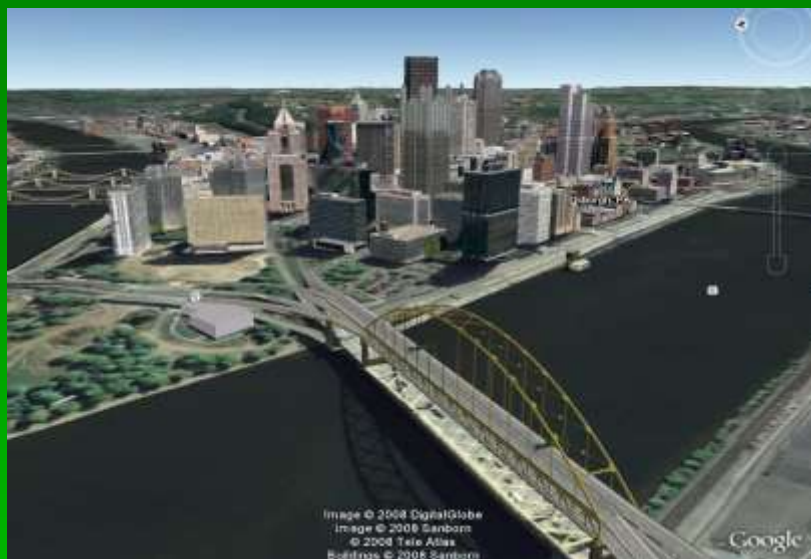
Москва - *белокаменная, первопрестольная*



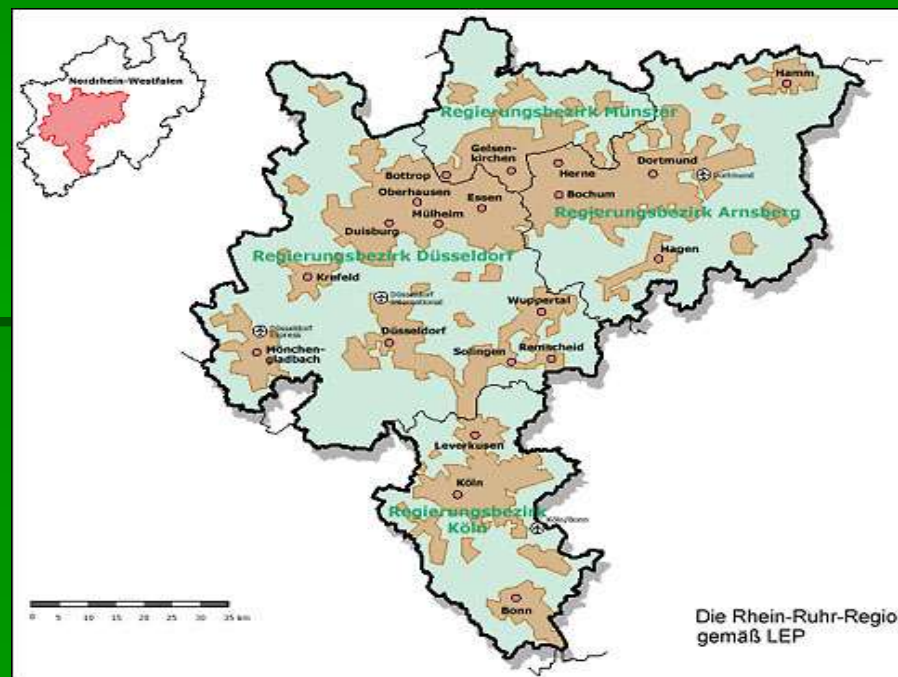
Санкт – Петербург – *Северная Пальмира, окно в Европу, город на Неве*



Город Питтсбург (штат Пенсильвания) ввиду исторически сложившейся специализации называют *городом стали* или *американской столицей стали*



Область Рур в Германии - *стальное сердце страны*



Исключительно много перифраз употребляется по отношению к штатам в США. Все они отражают некие историко-географические либо хозяйственные особенности данного региона

Пенсильвания – *краеугольный камень* (здесь подписана Декларация независимости и расположена первая столица страны – Филадельфия)

Калифорния – *золотой штат* (память о «золотой лихорадке» XIX в.)



Перифразы — обязательный элемент современной жизни. С развитием цивилизации процесс их появления будет развиваться.