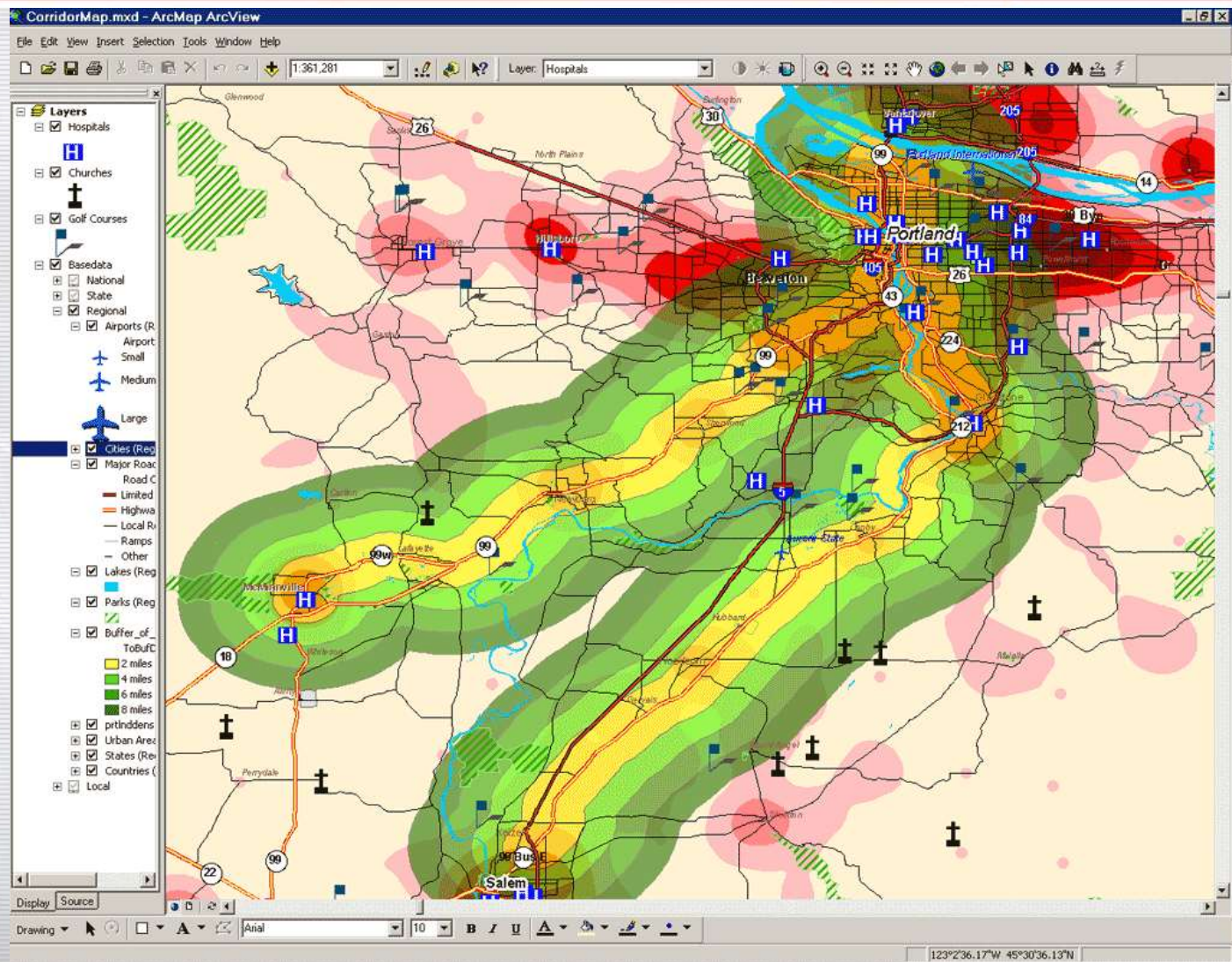


# Основы пространственного анализа в ГИС



# Введение в ГИС-анализ

**Пространственный анализ** (ГИС анализ) представляет собой процесс поиска

- *Географических закономерностей в данных*
- *Взаимоотношений между пространственными объектами*

# Введение в ГИС-анализ

Каждая ГИС имеет средства обработки геоданных, предназначенные

- Для выполнения общих функций пространственного анализа
- Для решения специфических задач пользователя

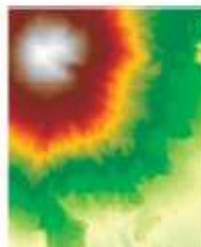
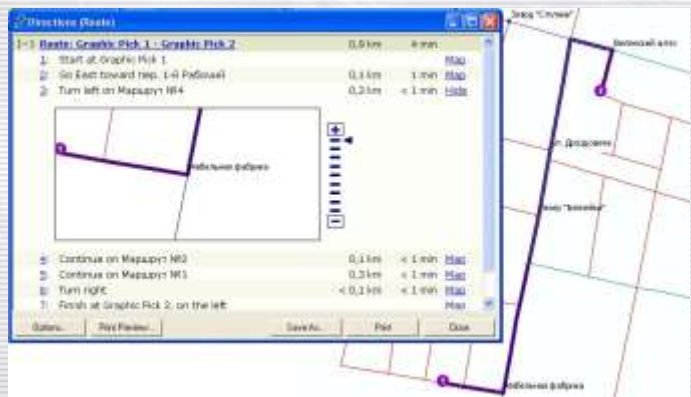
# Введение в ГИС-анализ

## ГИС-анализ

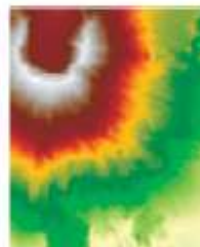
*Векторный  
ГИС-анализ*

*Растровый  
ГИС-анализ*

*Трехмерное  
моделирование*



Предыдущая  
поверхность



Последующая  
поверхность



Поверхность  
насыпей/высомок  
Объемы

- Добавленные
- Неизменные
- Удаленные



# Растровый анализ в ГИС

Растровый анализ в ГИС используется при обработке цифровых растровых слоев с учетом их атрибутов. Наиболее оправдан растровый анализ в ГИС при работе с непрерывными географическими явлениями (рельеф, метеорологические явления, концентрации тяжелых металлов в почвогрунтах и т.д.).

**В практике решения географических задач с помощью растровых моделей выполняются следующие виды анализа:**

- **Интерполяция растра.**
- **Цифровое моделирование рельефа.**
- **Картирование плотности.**
- **Картирование расстояний.**

# Трёхмерное моделирование в ГИС

