

Почвообразовательные процессы

- Биогенно-аккумулятивные
- Гидрогенно-аккумулятивные
- Метаморфические
- Элювиальные
- Иллювиально-аккумулятивные
- Педотурбационные

Общие почвообразовательные процессы

- Дерновый
- Подзолистый
- Болотный
- Солончаковый
- Буроземный

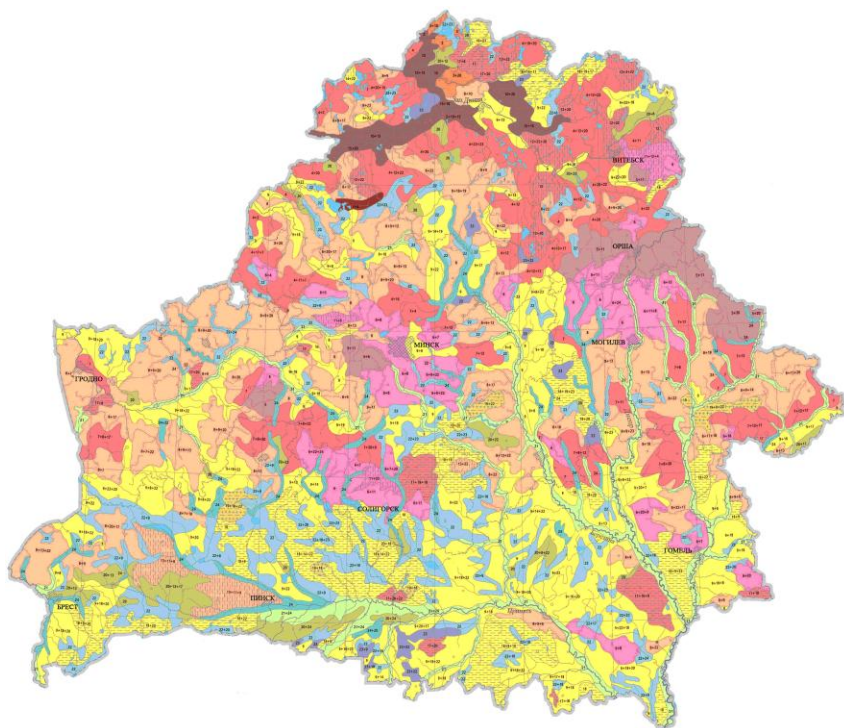
Номенклатурный список почв Беларуси

- 13 основных типов почв
- Генетический *тип* выделяется по ведущему процессу почвообразования. Деление почв на *подтипы* обусловлено проявлением дополнительных почвообразовательных процессов, которые накладываются на ведущий. На уровне *рода* почвы группируются по генезису и характеру строения почвообразующих пород, на уровне *подрода* (только для автоморфных почв) – по наличию признаков временного переувлажнения (оглеения), на уровне *вида* – по степени проявления процессов почвообразования, *разновидности* – по гранулометрическому составу почвообразующих и подстилающих пород.

Диагностические признаки почв Беларуси

- Для диагностики почв определяются их внешние и внутренние признаки, важнейшими из которых являются строение профиля, морфологические, физико-химические свойства отдельных горизонтов, гранулометрический состав, распределение ила в почвенной толще.

Почвенная карта Беларуси



ПОЧВЫ

АВТОМОРФНЫЕ

Дерново-карбонатные

1 Дерново-карбонатные суглинки и супесчаные на мелах, известняках, карбонатных моренных отложениях и песках

Дерново-подзолистые

- 2 Дерново-подзолистые на сено-ледниковых глинах и суглинках
- 3 Дерново-подзолистые местами эродированные на моренных глинах и тяжелых суглинках
- 4 Дерново-подзолистые местами эродированные на средних и легких моренных суглинках
- 5 Дерново-подзолистые местами эродированные на мощных лессах и лессовидных суглинках
- 6 Дерново-подзолистые местами эродированные на лессовидных суглинках, подстилаемых морской, иногда гессами
- 7 Дерново-подзолистые местами эродированные на водно-ледниковых суглинках, подстилаемых мореными суглинками, реже лессами
- 8 Дерново-подзолистые на моренных и водно-ледниковых супесях, подстилаемых мореными суглинками или лессами
- 9 Дерново-подзолистые на песках

ПОЛУГИДРОМОРФНЫЕ

Дерново-подзолистые заболоченные

- 10 Дерново-подзолистые слабоболотные на сено-ледниковых глинах и суглинках
- 11 Дерново-подзолистые слабоболотные на лессах и лессовидных суглинках, мощных и подстилаемых мореными суглинками, иногда гессами
- 12 Дерново-подзолистые слабоболотные на мощных моренных и водно-ледниковых суглинках
- 13 Дерново-подзолистые слабоболотные на супесях, подстилаемых мореными суглинками, реже лессами
- 14 Дерново-подзолистые слабоболотные на песках
- 15 Дерново-подзолистые глееватые и глеевые на сено-ледниковых суглинках и супесях, подстилаемых сено-ледниковыми глинами
- 16 Дерново-подзолистые глееватые и глеевые на лессах и лессовидных суглинках, мощных и подстилаемых мореными суглинками, иногда гессами
- 17 Дерново-подзолистые глееватые и глеевые на моренных и водно-ледниковых суглинках и супесях
- 18 Дерново-подзолистые глееватые и глеевые на песках

Подзолистые заболоченные

19 Подзолистые илломально-илексисто-гумусовые глееватые и глеевые на песках

Дерновые заболоченные и дерново-карбонатные заболоченные

20 Дерновые глееватые и глеевые на суглинках, супесях и песках

Аллювиальные (пойменные) дерновые заболоченные

21 Аллювиальные дерновые глееватые и глеевые на суглинках, супесях и лессчаном аллювии

ГИДРОМОРФНЫЕ

Торфно-болотные

- 22 Торфно-болотные низинные
- 23 Торфно-болотные верховые и перенорные
- 24 Торфно-болотные аллювиальные