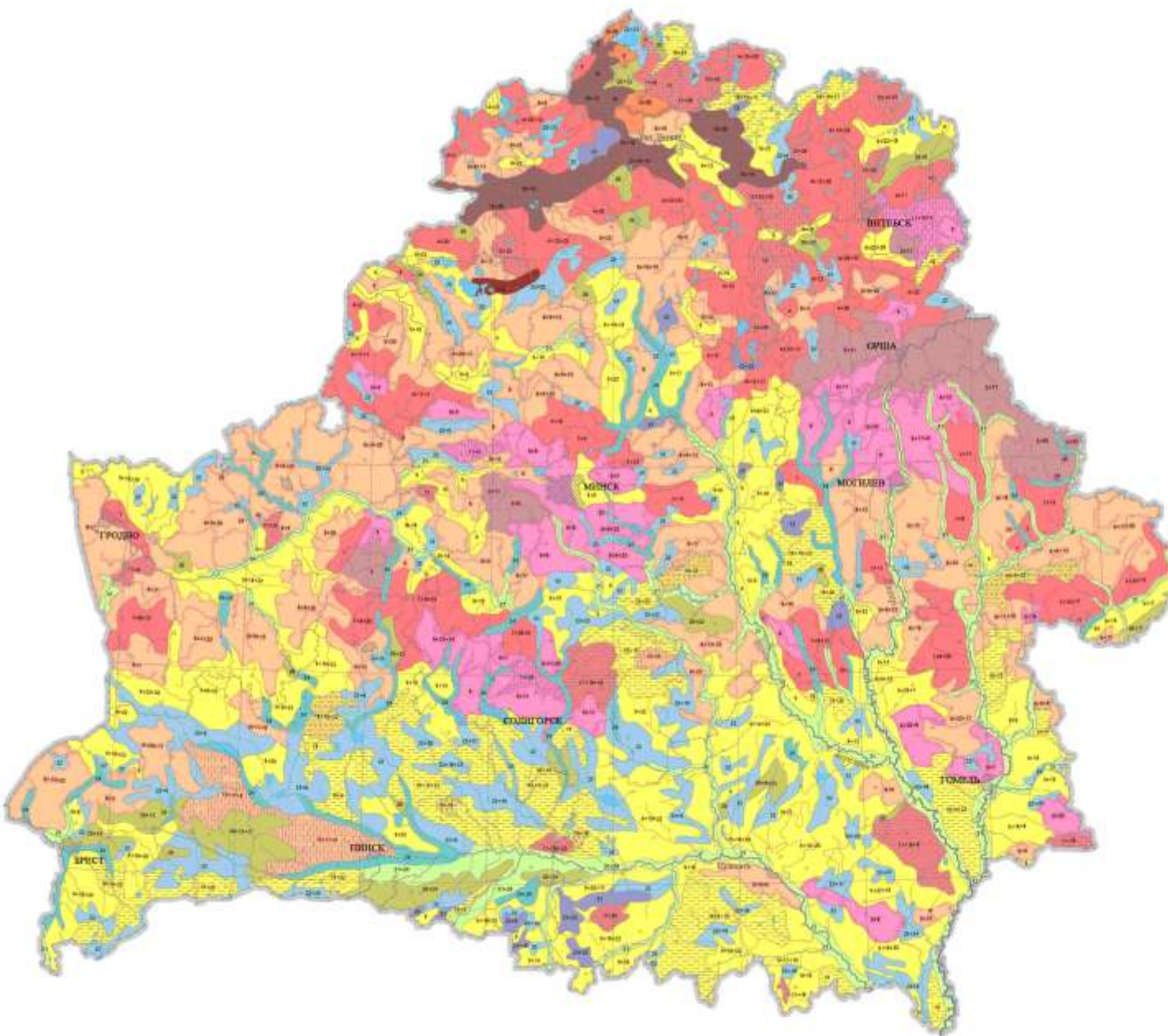


Природно-экологические условия территории Республики Беларусь

Природно-экологические условия зон	Белорусское Поозерье	Центральная Беларусь	Белорусское Полесье	Беларусь
Агроклиматические условия				
Сумма активных температур (более 10 °С)	2230	2270	2430	2320
Сумма осадков за тот же период	360	350	330	350
ГТК	1,7	1,5	1,3	1,5
Морфометрия рельефа				
Склоны крутизной < 3°, %	15,3	49,0	95,1	65,4
Средняя длина склонов, м	364	398	383	390
Склоны крутизной 3—5°, %	59,4	27,7	3,3	27,6
Средняя длина склонов, м	291	346	308	322
Склоны крутизной > 5°, %	25,3	23,3	1,6	7,0
Средняя длина склонов, м	257	320	236	271
Почвы (% от общей площади сельскохозяйственных земель)				
Генезис почвообразующих пород	Моренные, волно-ледниковые, озерно-ледниковые	Лессовые и лессовидные, волно-ледниковые	Водно-ледниковые, древнеаллювиальные, органогенные	
(Су)глинистые	54,2	30,1	2,7	25,9
Супесчаные	37,2	55,1	39,5	48,4
Песчаные	6,9	11,3	47,4	20,3
Торфяные	1,7	3,5	10,4	5,4
Агротехнологическое и мелиоративное состояние земель				
Эродированность, %	11,2	7,7	4,5	9,4
Заболоченность, %	55,1	33,5	64,3	42,4
Завалуненность, %	49,1	38,8	7,1	26,6
Контурность, га	5,4	16,4	15,9	11,6



ПОЧВЫ

АЛЮВИАЛЬНЫЕ

Деревно-карбонатные

Деревно-карбонатные супесчаные и суглинистые на выветривших карбонатных породах в долинах и распаху

Деревно-гидротельные

- Деревно-гидротельные на карбонатных глинах и сугликах
- Деревно-гидротельные на карбонатных глинах и сугликах в долинах и распаху
- Деревно-гидротельные местами преобразования на глинах и глинах карбонатных супесчаных
- Деревно-гидротельные местами преобразования на выветривших карбонатных породах
- Деревно-гидротельные местами преобразования на песчаных супесчаных, подзолистых выветривших карбонатных породах
- Деревно-гидротельные местами преобразования на карбонатных глинах, подзолистых выветривших карбонатных породах, распаху
- Деревно-гидротельные на выветривших карбонатных породах, подзолистых выветривших карбонатных породах
- Деревно-гидротельные на выветривших карбонатных породах

ОСЛОНЬКОСЛОИСТЫЕ

Деревно-карбонатные заболоченные

- Деревно-карбонатные заболоченные на карбонатных глинах и сугликах
- Деревно-карбонатные заболоченные на карбонатных глинах и сугликах, морских и континентальных карбонатных породах, распаху
- Деревно-карбонатные заболоченные на карбонатных глинах и сугликах
- Деревно-карбонатные заболоченные на сугликах, подзолистых выветривших карбонатных породах, распаху
- Деревно-карбонатные заболоченные на песках
- Деревно-карбонатные заболоченные и глеевые на карбонатных супесчаных и сугликах, подзолистых выветривших карбонатных породах
- Деревно-карбонатные заболоченные и глеевые на карбонатных супесчаных, выветривших карбонатных породах, распаху
- Деревно-карбонатные заболоченные и глеевые на выветривших карбонатных породах и сугликах
- Деревно-карбонатные заболоченные и глеевые на выветривших карбонатных породах

Подзолистые заболоченные

- Подзолистые заболоченные-мелкоземные супесчаные и суглики на песках
- Деревно-карбонатные и дерново-карбонатные заболоченные
- деревно-карбонатные и глеевые на сугликах, сугликах и распаху
- Аллювиальные заболоченные, дерново-карбонатные
- Аллювиальные дерново-карбонатные и глеевые на сугликах, сугликах и распаху

ГИДРОКАРБОНАТНЫЕ

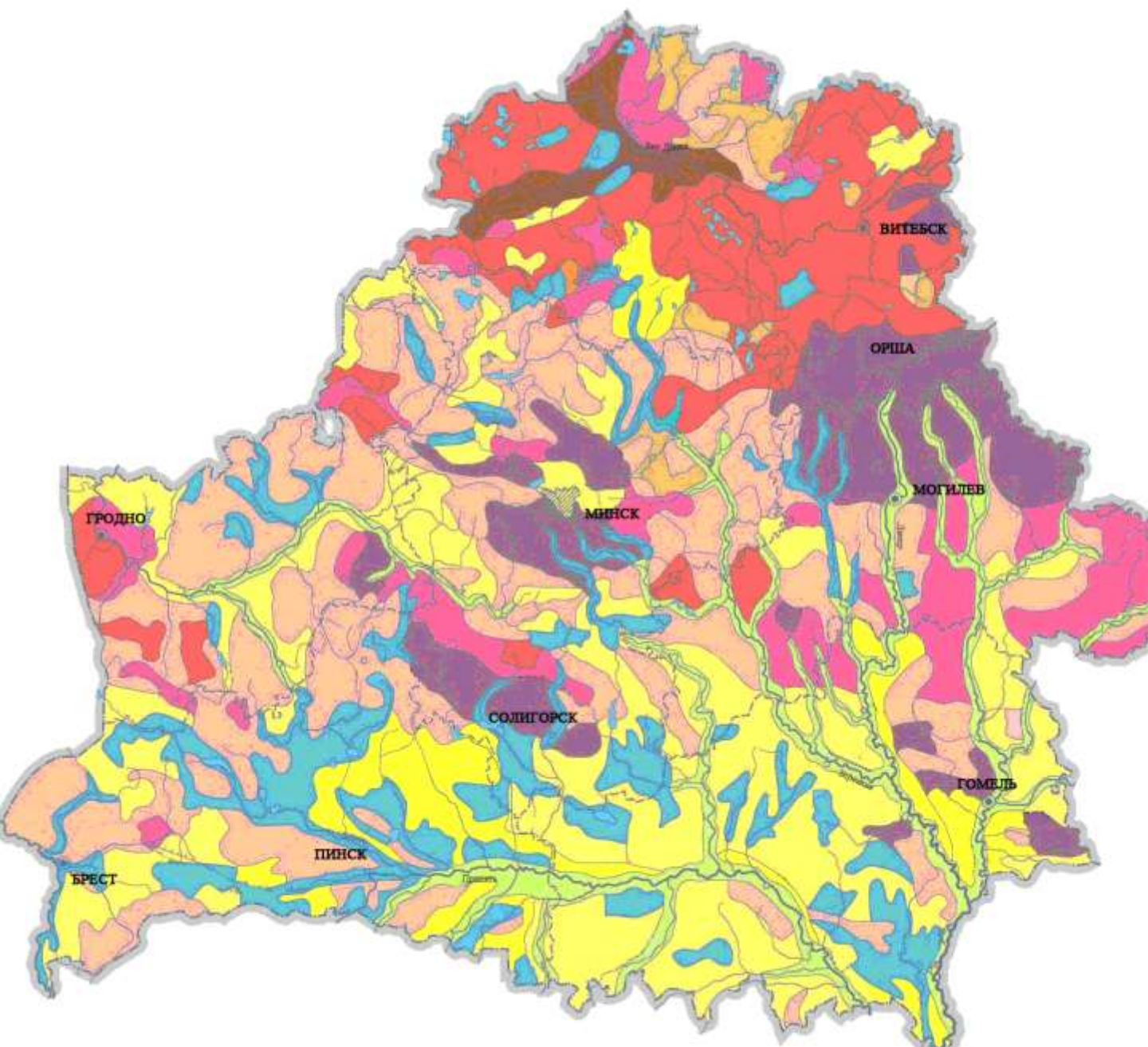
Торфяно-болотные

- Торфяно-болотные заболоченные
- Торфяно-болотные заболоченные и торфяные
- Торфяно-болотные заболоченные

Б-С-17 Числовые коды и буквенные коды по классификации ИСП

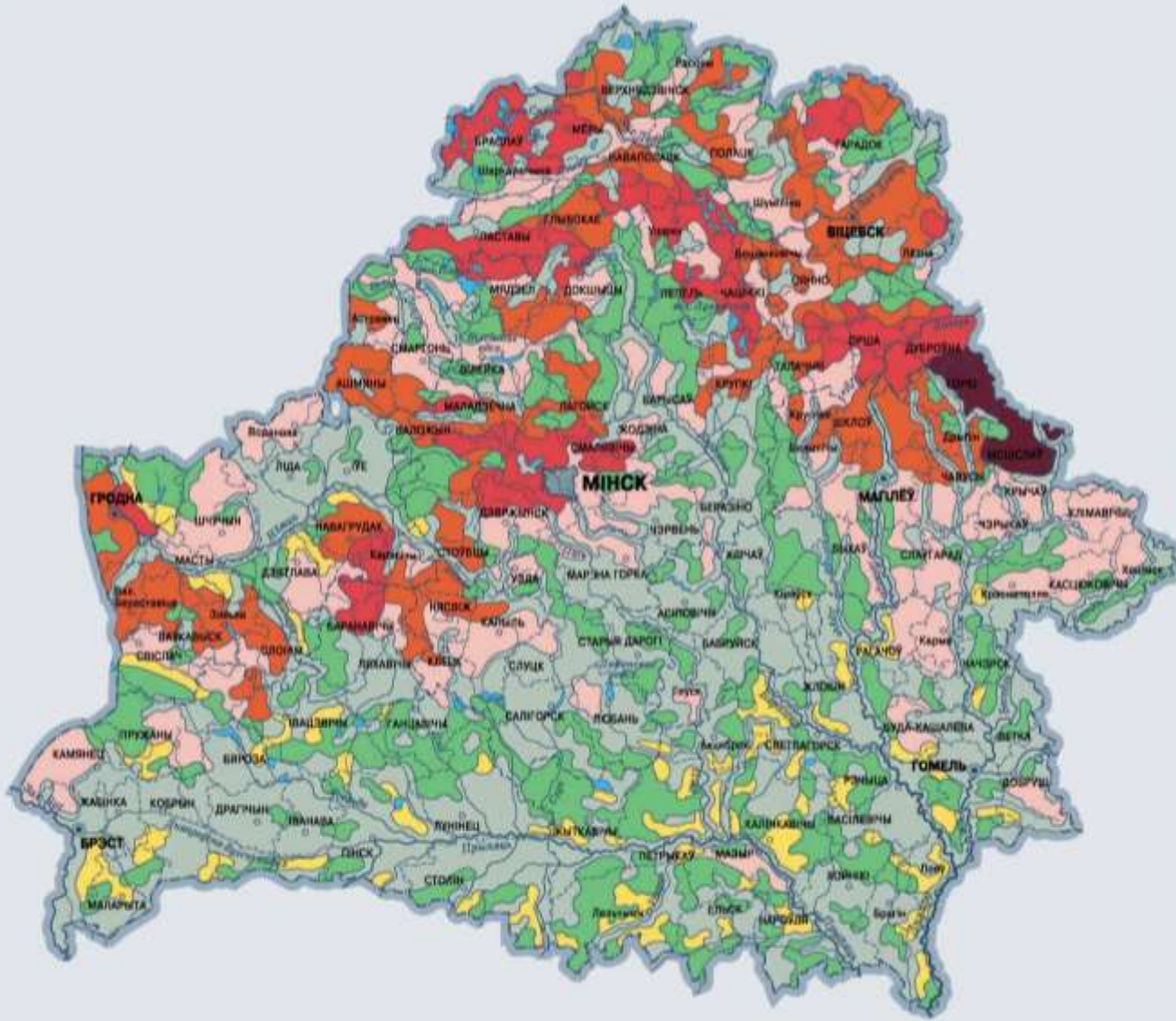
Почвенная карта Беларуси (Национальный атлас Беларуси)

Почвообразующие породы Беларуси (Национальный атлас Беларуси)



- Озерно-ледниковые глины и суплики
- Лессовидные суплики и пессы
- Моренные суплики
- Водно-ледниковые суплики
- Озерно-ледниковые супеси
- Моренные супеси
- Водно-ледниковые и древнеаллювиальные супеси
- Моренные пессы
- Водно-ледниковые и озерно-ледниковые пессы
- Древнеаллювиальные пессы
- Органогенные
- Современный аллювий

Эрозия почв Беларуси (Национальный атлас Беларуси)



ТИПЫ ЭРОЗИИ І ІНТЕНСІВНАСЦЬ ЯЕ ПРАЯВЛЕННЯ НА СЕЛЬСКАГАСПАДАРНЫХ ЗЕМЛЯХ

Супень эрадыраванасці і дэфліраванасці левавага пакрыва	Доляны ўдзел эрадыраваных і дэфліраваных глебаў (у працэнтах ад плошчы сельскагаспадарчых земляў)	Эрозія	
		Водная	Ветравая (дэфляцыя)
слабая	1-5		
сярэдняя	5-10		
моцная	10-20		
вельмі моцная	больш за 20		

- Тэрыторыі з практычна неэрадыраваным і недэфліраваным глебавым пакрывам (эрадыраванасць глебаў адсутнічае ці менш ж 1%)
- Лясы і іншыя лесафарыстныя землі



Эрозія глебаў

Классификация гранулометрических элементов (по Н. А. Качинскому)

Диаметр частиц, мм	Фракции гранулометрического состава	Группа
>3 3—1 1—0,5 0,5—0,25 0,25—0,05 0,05—0,01	Камни Гравий Песок крупный Песок средний Песок мелкий Пыль крупная	Физический песок
0,01—0,005 0,005—0,001 < 0,001	Пыль средняя Пыль мелкая Ил	Физическая глина