

ПОЧВЫ

АВТОМОРФНЫЕ

Дерново-карбонатные

1 Дерново-карбонатные суглинки и супеси на известках, карбонатных моренных отложениях и глинах

Дерново-подзолистые

- 2 Дерново-подзолистые на дерново-ледниковых глинах и суглинках
- 3 Дерново-подзолистые места эродированные на моренных глинах и галечных суглинках
- 4 Дерново-подзолистые места эродированные на гравийно-песчаных моренных суглинках
- 5 Дерново-подзолистые места эродированные на моренных глинах и песчаных суглинках
- 6 Дерново-подзолистые места эродированные на песчаных суглинках, подстилаемых морской, иногда глинами
- 7 Дерново-подзолистые места эродированные на дерново-ледниковых суглинках, подстилаемых моренными суглинками, речными песками
- 8 Дерново-подзолистые на моренных и дерново-ледниковых супесях, подстилаемых моренными суглинками или песками
- 9 Дерново-подзолистые на песках

ПОЛУГИДРОМОРФНЫЕ

Дерново-подзолистые заболоченные

- 10 Дерново-подзолистые слабоболотные на дерново-ледниковых глинах и суглинках
- 11 Дерново-подзолистые слабоболотные на глинах и песчаных суглинках, моренных и отложениях моренными суглинками, иногда глинами
- 12 Дерново-подзолистые слабоболотные на моренных глинах и дерново-ледниковых суглинках
- 13 Дерново-подзолистые слабоболотные на супесях, подстилаемых моренными суглинками, речными песками
- 14 Дерново-подзолистые слабоболотные на песках
- 15 Дерново-подзолистые глееватые и глеевые на дерново-ледниковых суглинках и супесях, подстилаемых дерново-ледниковыми глинами
- 16 Дерново-подзолистые глееватые и глеевые на глинах и песчаных суглинках, моренных и под глинками моренными суглинками, иногда глинами
- 17 Дерново-подзолистые глееватые и глеевые на моренных и дерново-ледниковых суглинках и супесях
- 18 Дерново-подзолистые глееватые и глеевые на песках

Подзолистые заболоченные

19 Подзолистые аллювиально (желвасто)-луговые глееватые и глеевые на песках

Дерновые заболоченные и дерново-карбонатные заболоченные

20 Дерновые глееватые и глеевые на суглинках, супесях и песках

Аллювиальные (районные) дерновые заболоченные

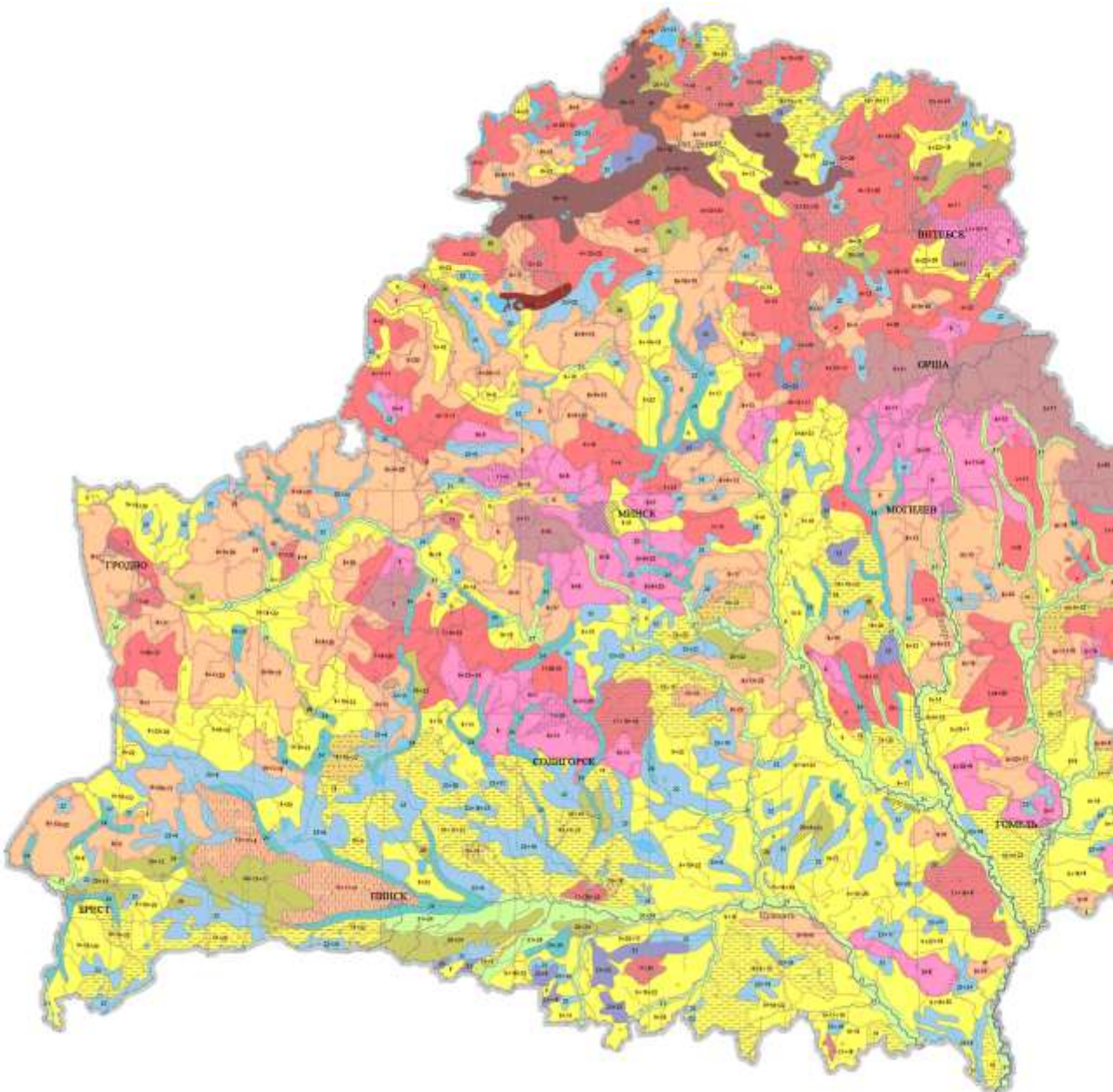
21 Аллювиальные дерновые глееватые и глеевые на суглинках, супесях и песчаном аллювии

ГИДРОМОРФНЫЕ

Торфяно-болотные

- 22 Торфяно-болотные низовые
- 23 Торфяно-болотные возвышенные и периодические
- 24 Торфяно-болотные аллювиальные

Всего 24 основных почвенных и подпочвенных единиц



Почвенная карта Беларуси (Национальный атлас Беларуси)



Тип дерново-карбонатных почв
(Туровский район, д. Черничи, 2014 г.)



Тип дерново-карбонатных почв
(Гомельский район, 2014 г.)



Тип дерново-подзолистых почв
(Браславский стационар, неэродированная, 2014 г.)



Тип дерново-подзолистых почв
(Стационар «Стоковые площадки», незеродированная, 2014 г.)



Тип дерново-подзолистых почв
(Стационар «Стоковые площадки», сильноэродированная, 2014 г.)



Тип дерново-подзолистых заболоченных почв
(Бобруйский район, 2014 г.)